

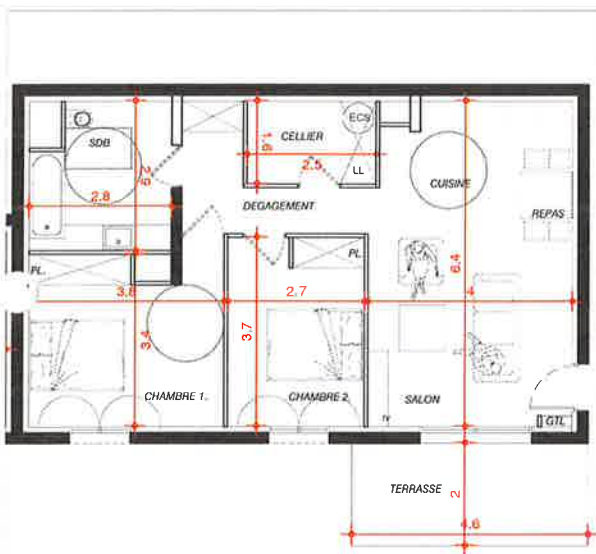
ELEVATION



VUE D'ENSEMBLE



VUE INTERIEURE

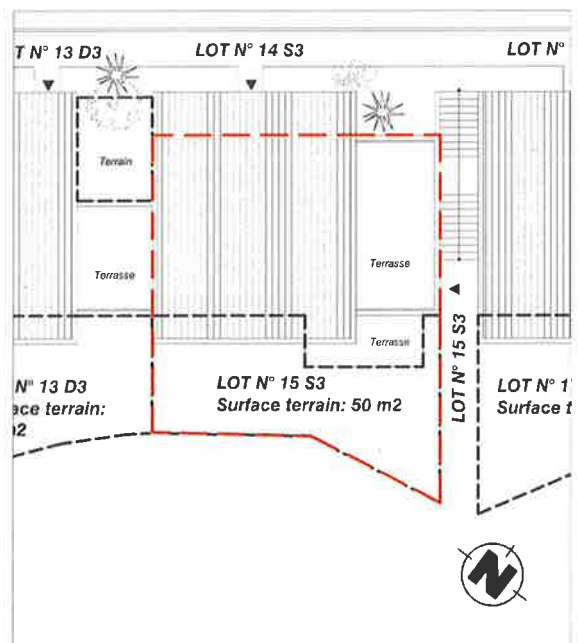


Niveau rez de chaussée

SURFACES PRIVATIVES

- DEGAGEMENT: 5.3 m²
- SDB 1: 7.5 m²
- CUISINE - REPAS - SALON: 24.5m²
- CHAMBRE 1: 12.5 m²
- CHAMBRE 2 : 9.9 m²
- TERRASSE: 9.2 m²

BATIMENT I LOT N°15S3 SURFACE HABITABLE: 59.7 m ² SURFACE TERRASSE: 9.2 m ² SURFACE TERRAIN: 50 m ²	L'ALIVETU Commune de Bastelicaccia



Plan de commercialisation basé sur les documents de permis de construire ou permis modificatif mis à jours. Les ouvrages seront réalisés selon les dispositions du permis de construire et des plans d'exécution des entreprises. Néanmoins, des réajustements résultant d'impératifs techniques sont susceptibles d'intervenir quant aux indications portées sur les plans et aux marques des équipements prévus. Le maître de l'ouvrage et le maître d'œuvre se réservent le droit d'effectuer les rectifications nécessaires, sous réserve de n'affecter d'aucune façon la qualité générale de l'immeuble. Nota : les placards en pointillés sont des ouvrages proposés et susceptibles d'être réalisés en complément.