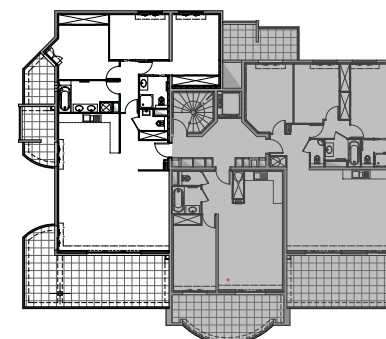
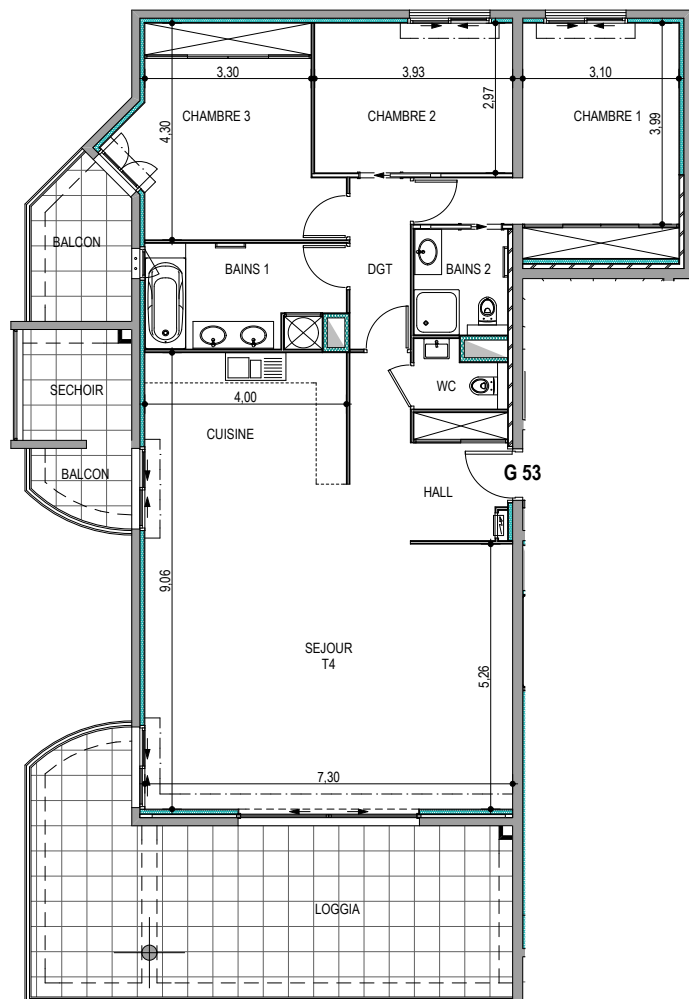
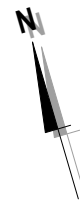


Résidence "Parc Impérial"

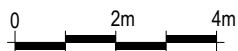


APPARTEMENT: G-53

5^{ème} Etage

Type 4 pièces T4 Surfaces habitables

| | |
|---------------------|-----------------------------|
| Hall + Placard | 9.25 m ² |
| Séjour | 38.75 m ² |
| Cuisine | 15.00 m ² |
| WC | 2.15 m ² |
| Salle de bains 1 | 8.00 m ² |
| Salle de bains 2 | 3.90 m ² |
| Dégagement | 4.10 m ² |
| Chambre 1 + Placard | 16.45 m ² |
| Chambre 2 | 11.65 m ² |
| Chambre 3 + Placard | 15.85 m ² |
| TOTAL | 125.10 m² |
| Loggia | 35.85 m ² |
| Balcon / Séchoir | 7.80 m ² |
| Balcon | 5.70 m ² |



Des modifications sont susceptibles d'être apportées à ce plan en fonction des nécessités techniques de la réalisation, tant en ce qui concerne les dimensions libres que les équipements. Les surfaces indiquées sont approximatives ; les retombées, faux plafonds, canalisations, radiateurs ne sont pas représentés. Le mobilier figurant sur les plans n'est qu'une suggestion d'aménagement.