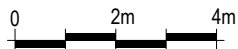
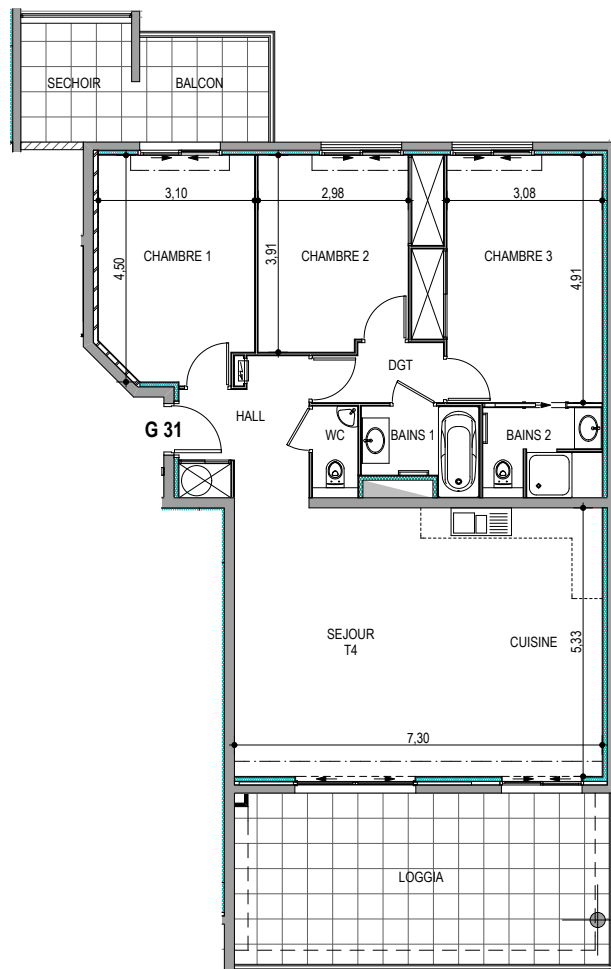
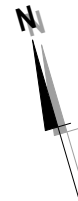
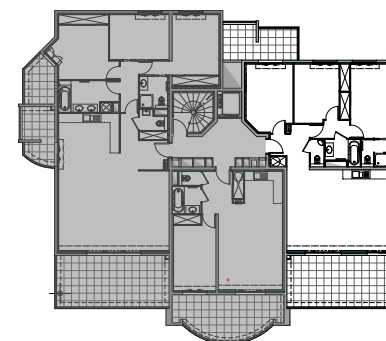


Résidence "Parc Impérial"



Des modifications sont susceptibles d'être apportées à ce plan en fonction des nécessités techniques de la réalisation, tant en ce qui concerne les dimensions libres que les équipements. Les surfaces indiquées sont approximatives ; les retombées, faux plafonds, canalisations, radiateurs ne sont pas représentés. Le mobilier figurant sur les plans n'est qu'une suggestion d'aménagement.



APPARTEMENT: G-31

3^{ème} Etage

Type 4 pièces T4 Surfaces habitables

| | |
|---------------------|-----------------------------|
| Hall + Placard | 6.70 m ² |
| Séjour / Cuisine | 38.90 m ² |
| WC | 1.65 m ² |
| Salle de bains 1 | 3.60 m ² |
| Salle de bains 2 | 4.25 m ² |
| Dégagement | 2.85 m ² |
| Chambre 1 | 13.40 m ² |
| Chambre 2 + Placard | 12.65 m ² |
| Chambre 3 + Placard | 16.40 m ² |
| TOTAL | 100.40 m² |
| Loggia | 25.20 m ² |
| Balcon / Séchoir | 10.95 m ² |