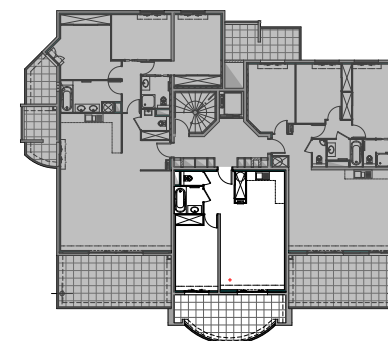
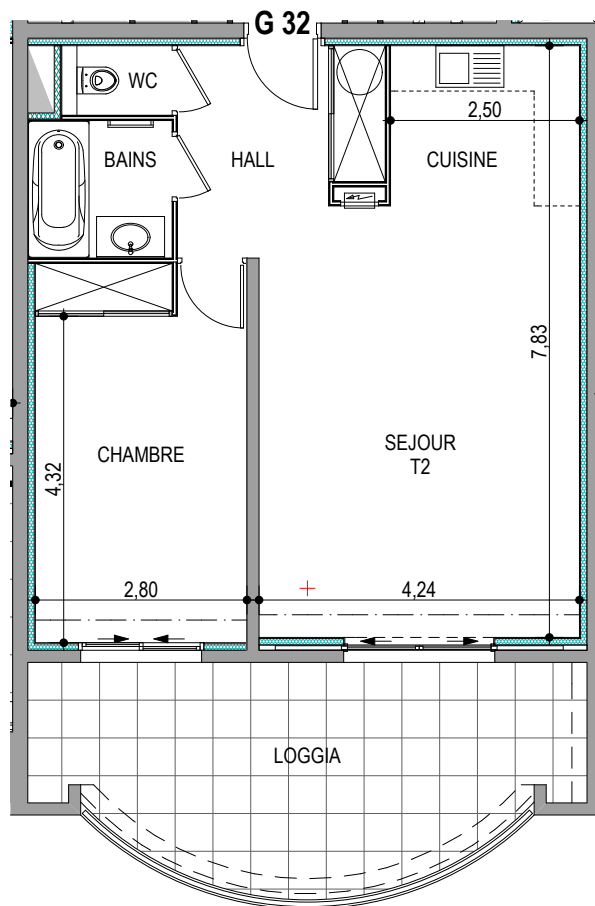
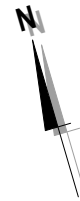


Résidence "Parc Impérial"

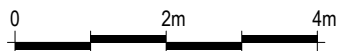


APPARTEMENT: G-32

3^{ème} Etage

Type 2 pièces T2 Surfaces habitables

Hall + Placard	7.05 m ²
Séjour / Cuisine	28.90 m ²
WC	1.35 m ²
Salle de bains	3.50 m ²
Chambre + Placard	14.00 m ²
TOTAL	54.80 m²
Loggia	19.00 m ²



Des modifications sont susceptibles d'être apportées à ce plan en fonction des nécessités techniques de la réalisation, tant en ce qui concerne les dimensions libres que les équipements.
Les surfaces indiquées sont approximatives ; les retombées, faux plafonds, canalisations, radiateurs ne sont pas représentés. Le mobilier figurant sur les plans n'est qu'une suggestion d'aménagement.