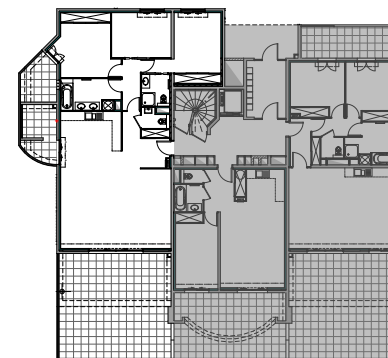
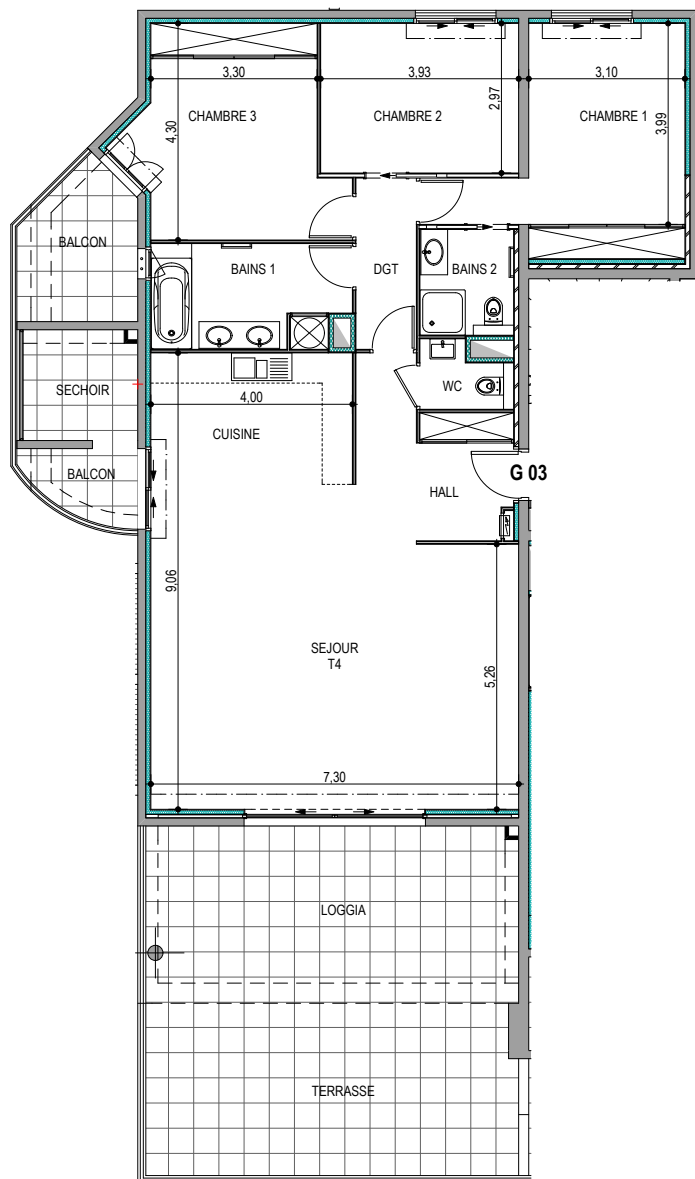
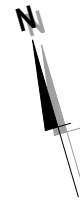


Résidence "Parc Impérial"

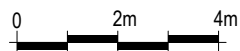


APPARTEMENT: G-03

Rez-de-chaussée

Type 4 pièces T4 Surfaces habitables

Hall + Placard	9.25 m ²
Séjour	38.75 m ²
Cuisine	15.00 m ²
WC	2.15 m ²
Salle de bains 1	8.00 m ²
Salle de bains 2	3.90 m ²
Dégagement	4.10 m ²
Chambre 1 + Placard	16.45 m ²
Chambre 2	11.65 m ²
Chambre 3 + Placard	15.85 m ²
TOTAL	125.10 m²
Loggia	26.00 m ²
Terrasse	25.10 m ²
Balcon / Séchoir	8.00 m ²
Balcon	6.55 m ²



Des modifications sont susceptibles d'être apportées à ce plan en fonction des nécessités techniques de la réalisation, tant en ce qui concerne les dimensions libres que les équipements. Les surfaces indiquées sont approximatives ; les retombées, faux plafonds, canalisations, radiateurs ne sont pas représentés. Le mobilier figurant sur les plans n'est qu'une suggestion d'aménagement.