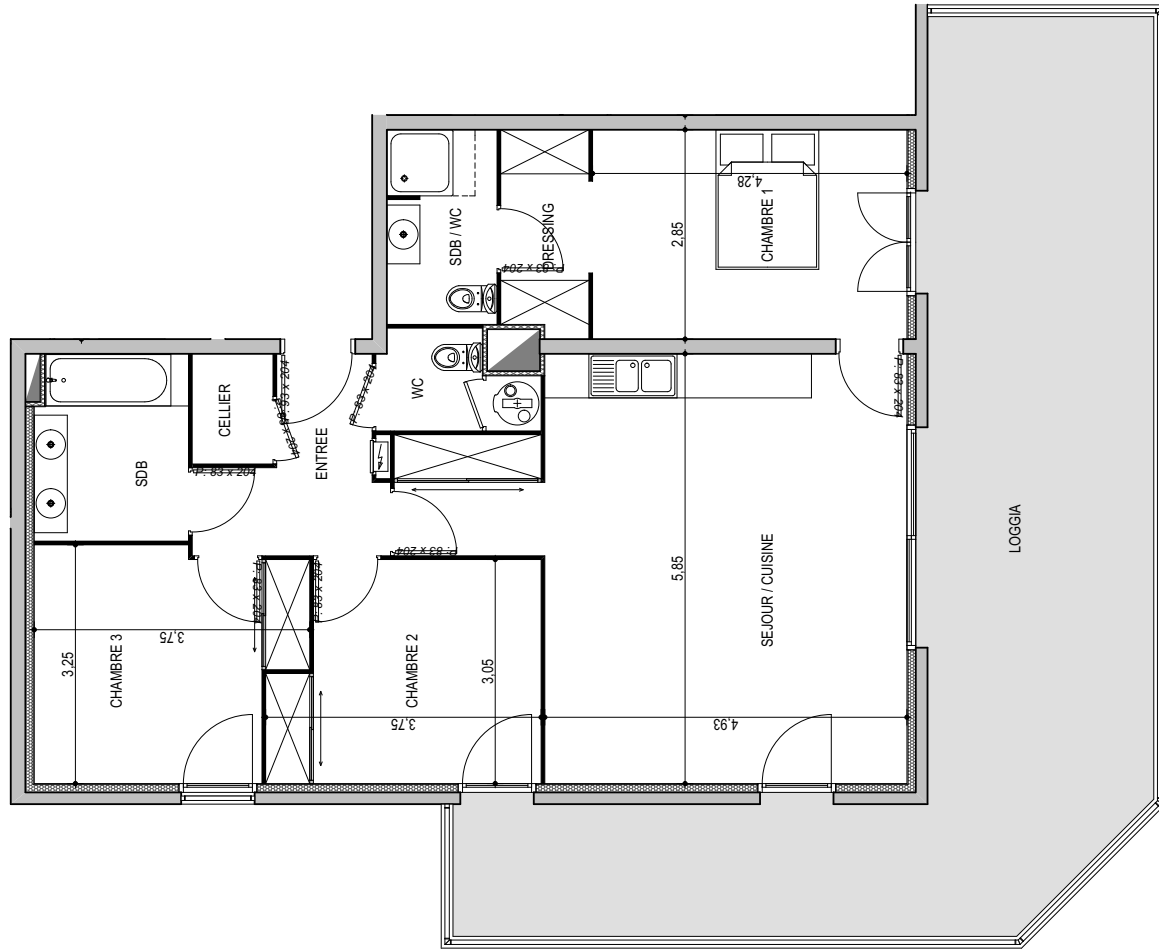
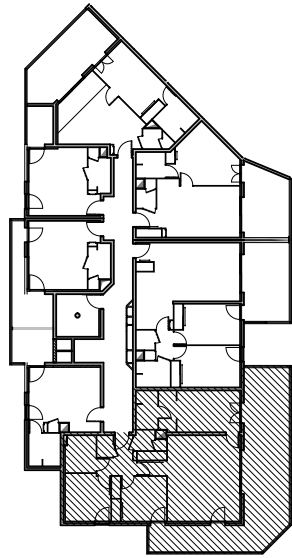


# Résidence "Genovese" - Immeuble "Micalona"



Des modifications sont susceptibles d'être apportées à ce plan en fonction des nécessités techniques de la réalisation, tant en ce qui concerne les dimensions libres que les équipements. Les surfaces indiquées sont approximatives ; les retombées, canalisations, radiateurs ne sont pas représentés. Le mobilier figurant sur les plans n'est qu'une suggestion d'aménagement.



## APPARTEMENT : A5-06

REZ DE CHAUSSEE

### Type 4 pièce T4 Surfaces habitables

Entrée	5,20 m <sup>2</sup>
Cellier	1,65 m <sup>2</sup>
Séjour - Cuisine - Placard	32,20 m <sup>2</sup>
Chambre 1	12,20 m <sup>2</sup>
Dressing	3,30 m <sup>2</sup>
Salle de Bain - WC	4,00 m <sup>2</sup>
Chambre 2 - Placard	10,45 m <sup>2</sup>
Chambre 3 - Placard	10,85 m <sup>2</sup>
Salle de Bain	5,25 m <sup>2</sup>
WC	2,60 m <sup>2</sup>
<b>TOTAL</b>	<b>87,70 m<sup>2</sup></b>
Loggia	48,45 m <sup>2</sup>