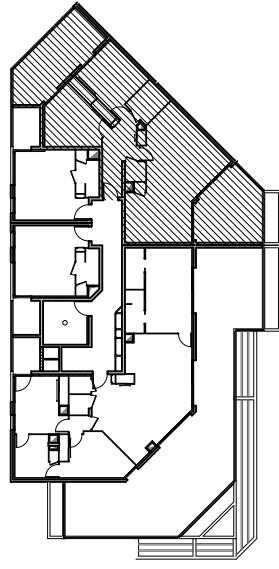
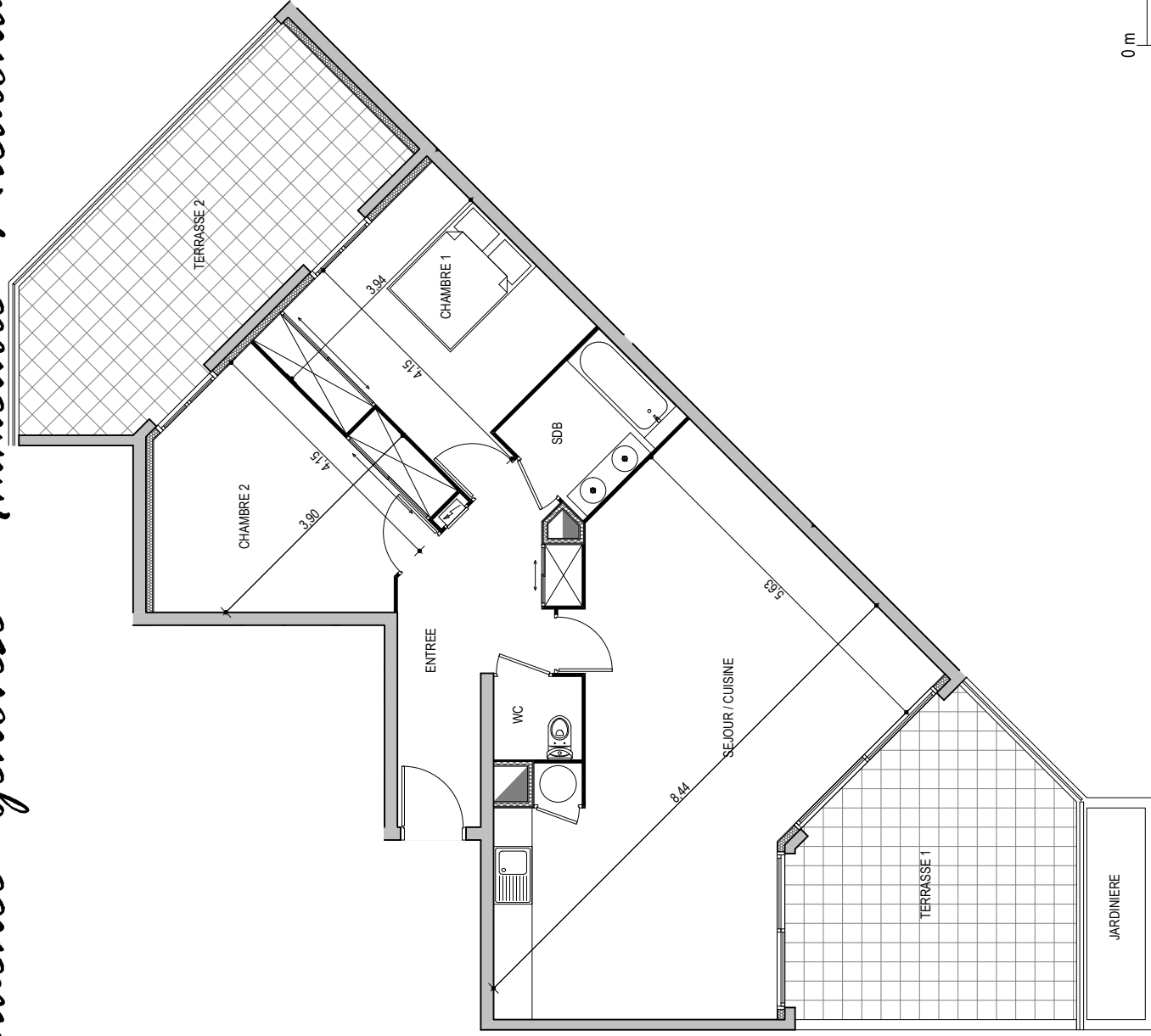


# Résidence "Genovese" - Immeuble "Micalona"



## APPARTEMENT : A5-53

5EME ETAGE

### Type 3 pièce T3 Surfaces habitables

Entrée - Placard	9,75 m <sup>2</sup>
Séjour - Cuisine	38,25 m <sup>2</sup>
Chambre 1 - Placard	13,80 m <sup>2</sup>
Chambre 2 - Placard	13,80 m <sup>2</sup>
Salle de Bain	4,50 m <sup>2</sup>
WC	1,80 m <sup>2</sup>
<b>TOTAL</b>	<b>81,90 m<sup>2</sup></b>
Terrasse 1	17,20 m <sup>2</sup>
Terrasse 2	19,50 m <sup>2</sup>

Des modifications sont susceptibles d'être apportées à ce plan en fonction des nécessités techniques de la réalisation, tant en ce qui concerne les dimensions libres que les équipements. Les surfaces indiquées sont approximatives : les retombées, faux plafonds, canalisations, radiateurs ne sont pas représentés. Le mobilier figurant sur les plans n'est qu'une suggestion d'aménagement.