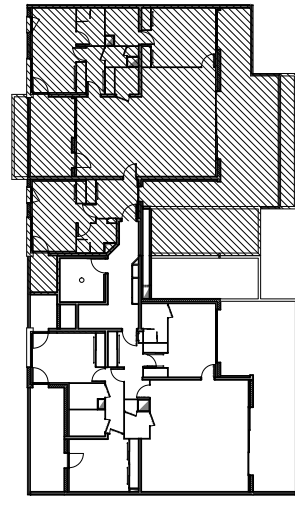


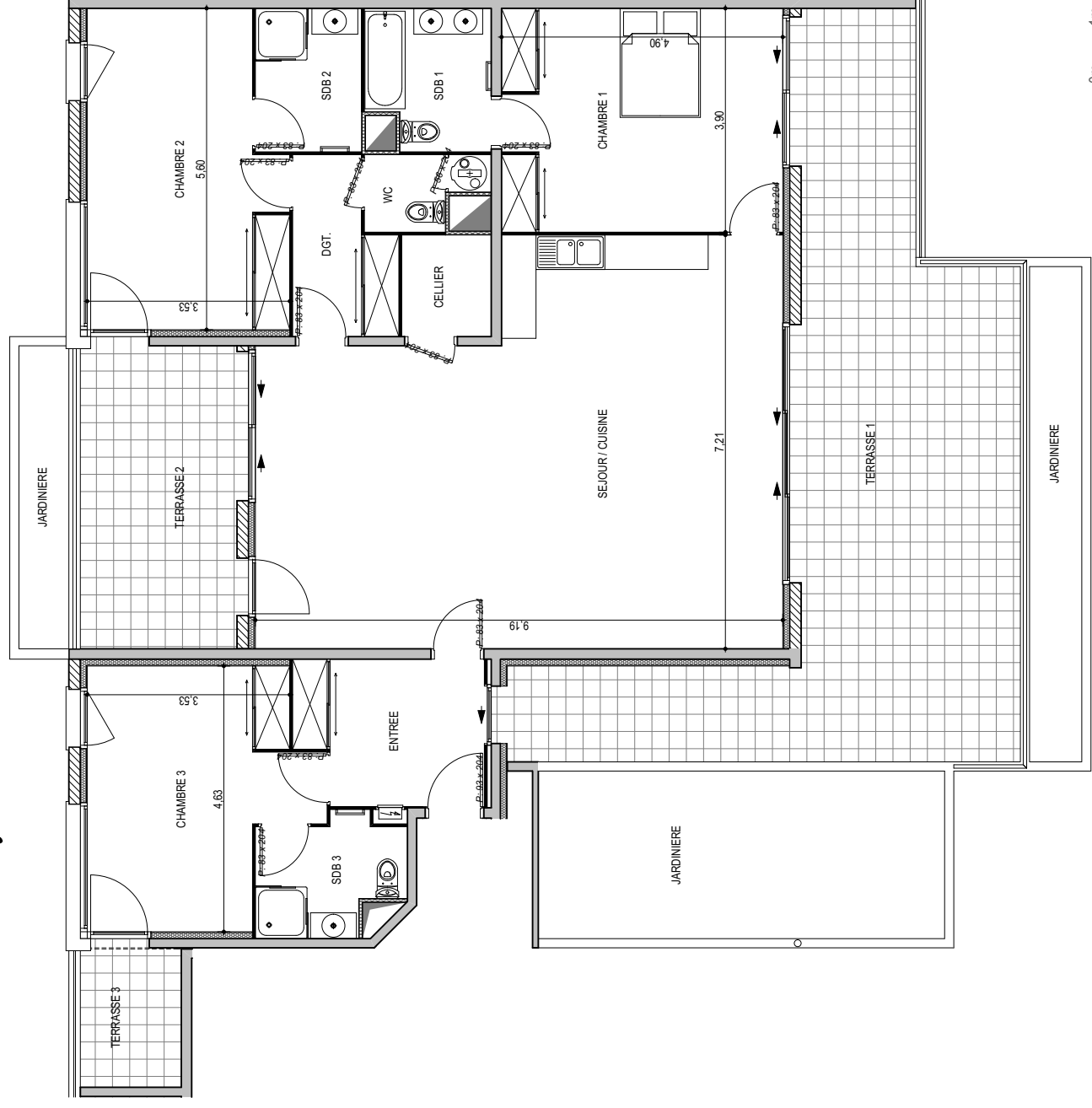
# Résidence "Genovese" - Immeuble "Parata"



## APPARTEMENT : A2-61 6EME ETAGE

### Type 4 pièces T4 Surfaces habitables

Entrée - Placard	7,95 m <sup>2</sup>
Séjour - Cuisine	58,00 m <sup>2</sup>
Cellier	2,75 m <sup>2</sup>
Chambre 1 - Placard	19,05 m <sup>2</sup>
Salle de Bain 1	5,10 m <sup>2</sup>
Dégagement - Placard	4,95 m <sup>2</sup>
Chambre 2 - Placard	18,10 m <sup>2</sup>
Salle de Bain 2	4,65 m <sup>2</sup>
Chambre 3 - Placard	15,90 m <sup>2</sup>
Salle de Bain 3	4,80 m <sup>2</sup>
WC	2,40 m <sup>2</sup>
<b>TOTAL</b>	<b>143,65 m<sup>2</sup></b>
Terrasse 1	50,50 m <sup>2</sup>
Terrasse 2	14,40 m <sup>2</sup>
Terrasse 3	4,30 m <sup>2</sup>



Des modifications sont susceptibles d'être apportées à ce plan en fonction des nécessités techniques de la réalisation, tant en ce qui concerne les dimensions libres que les équipements.  
Les surfaces indiquées sont approximatives : les retombées, faux plafonds, canalisations, radiateurs ne sont pas représentés. Le mobilier figurant sur les plans n'est qu'une suggestion d'aménagement.