

# "Résidence du Fort" - Bâtiment A

Chemin du Fort - Porticcio - 20166

## Appartement 01 T3 - RDC

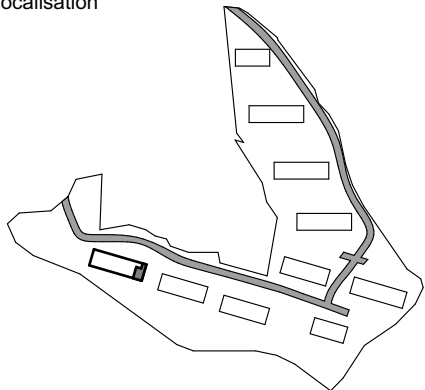
### Surfaces habitables

Entrée	4.25m <sup>2</sup>
Salon / Cuisine	29.75m <sup>2</sup>
Dgt	4.25m <sup>2</sup>
Chambre 1	14.75m <sup>2</sup>
Chambre 2	12.25m <sup>2</sup>
Salle de bain	5.25m <sup>2</sup>
WC	1.50m <sup>2</sup>

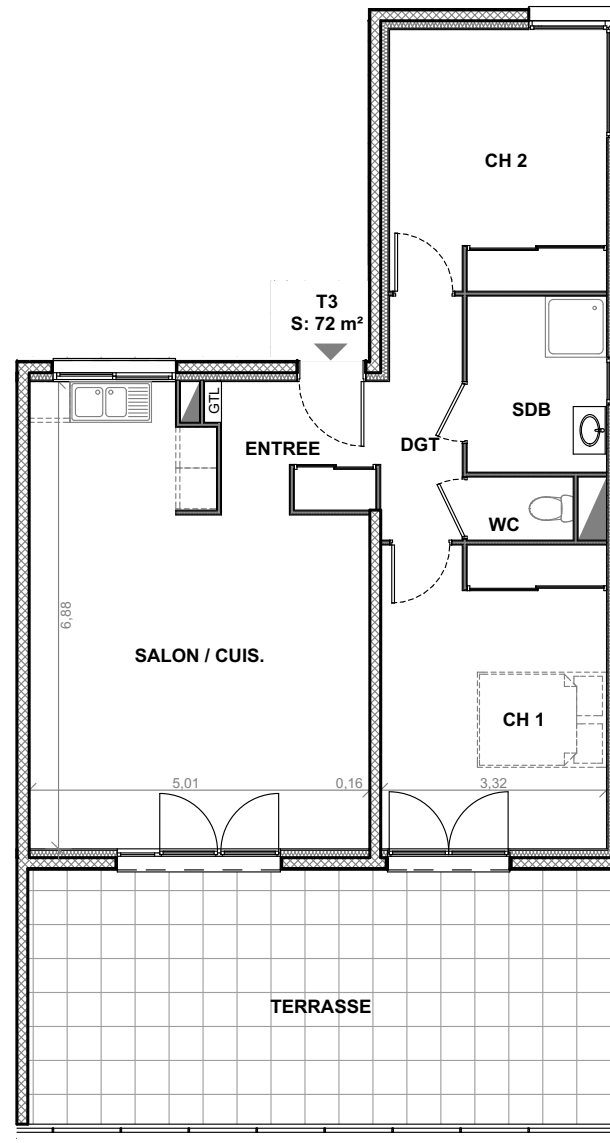
**Total** 72.00m<sup>2</sup>

Terrasse 32.75m<sup>2</sup>

Localisation



0 1 2.5m



**PLAN DE VENTE**

Ce plan est susceptible de subir des adaptations en fonction des nécessités techniques lors de la réalisation, notamment pour la position des équipements. Les surfaces et cotes peuvent varier dans la limite contractuelle. Les retombées, faux plafonds, canalisations, radiateurs ne sont pas représentés.