



Les terrasses d'Acqua Gliss - Porticcio

Octobre 2017

Lot : A 26
Type : 3 pièces
Niveau : 3

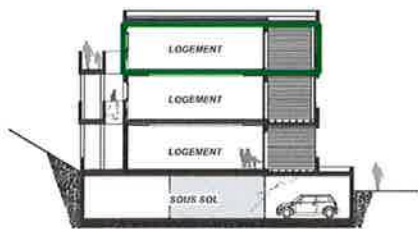
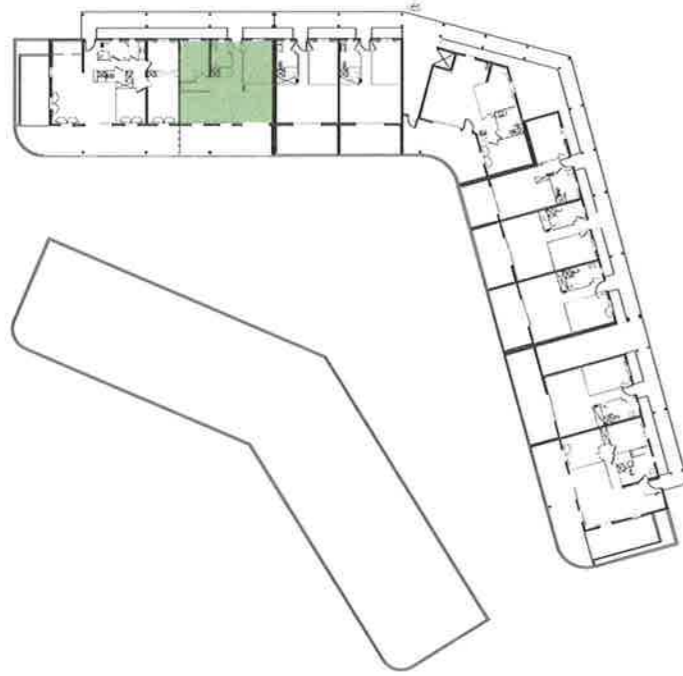
Surfaces habitables :

Séjour Repas : 24,30 m²
Cuisine : 9,00 m²
Entrée : 3,60 m²
Dgt : 2,70 m²
Salle de bain / wc : 5,90 m²
Chambre 1 : 11,50 m²
Chambre 2 : 10,30 m²

Surfaces privatives :

Terrasse : 25,00 m²

Surface habitable : 67,30 m²



Plan de masse et plan de situation sur le site de Porticcio, commune de Courmayeur (A 26)
Le présent document est destiné à servir de référence pour les travaux de construction et de finition de l'ouvrage.
Néanmoins, les dispositions relatives aux obligations de permis de construire et aux prescriptions relatives aux règles de construction, aux règles de sécurité, aux règles de stabilité, aux règles de protection de l'environnement, aux règles de protection des personnes et aux règles de protection des biens doivent être appliquées.
Un maître d'ouvrage est responsable de la vérification de la conformité de l'ouvrage avec les prescriptions en vigueur et de la gestion de l'ouvrage.