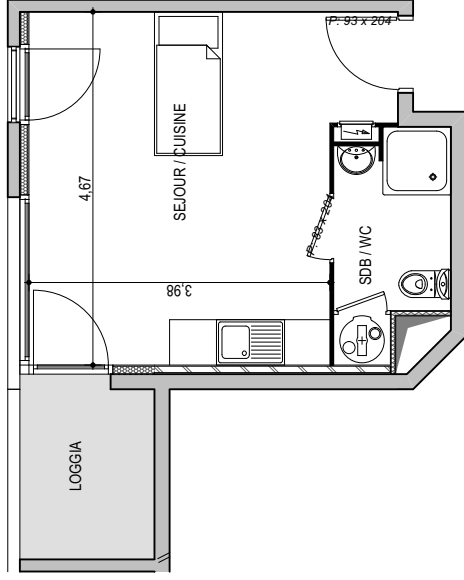
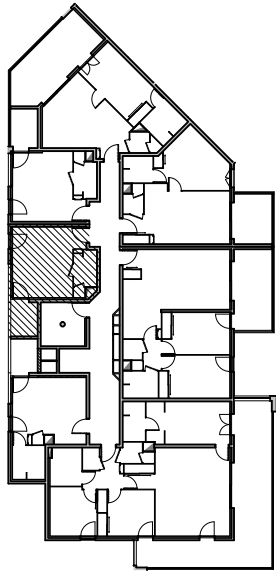


# Résidence "Genovese" - Immeuble "Micalona"



Des modifications sont susceptibles d'être apportées à ce plan en fonction des nécessités techniques de la réalisation, tant en ce qui concerne les dimensions libres que les équipements. Les surfaces indiquées sont approximatives ; les retombées, faux plafonds, canalisations, radiateurs ne sont pas représentés. Le mobilier figurant sur les plans n'est qu'une suggestion d'aménagement.



## APPARTEMENT : A5-31

3EME ETAGE

### Type 1 pièce T1

Surfaces habitables

|                    |                            |
|--------------------|----------------------------|
| Séjour - Cuisine   | 19,90 m <sup>2</sup>       |
| Salle de Bain - WC | 4,15 m <sup>2</sup>        |
| <b>TOTAL</b>       | <b>24,05 m<sup>2</sup></b> |
| Loggia             | 4,00 m <sup>2</sup>        |