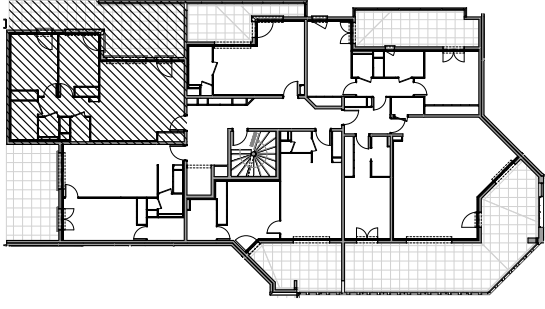
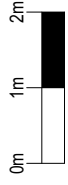
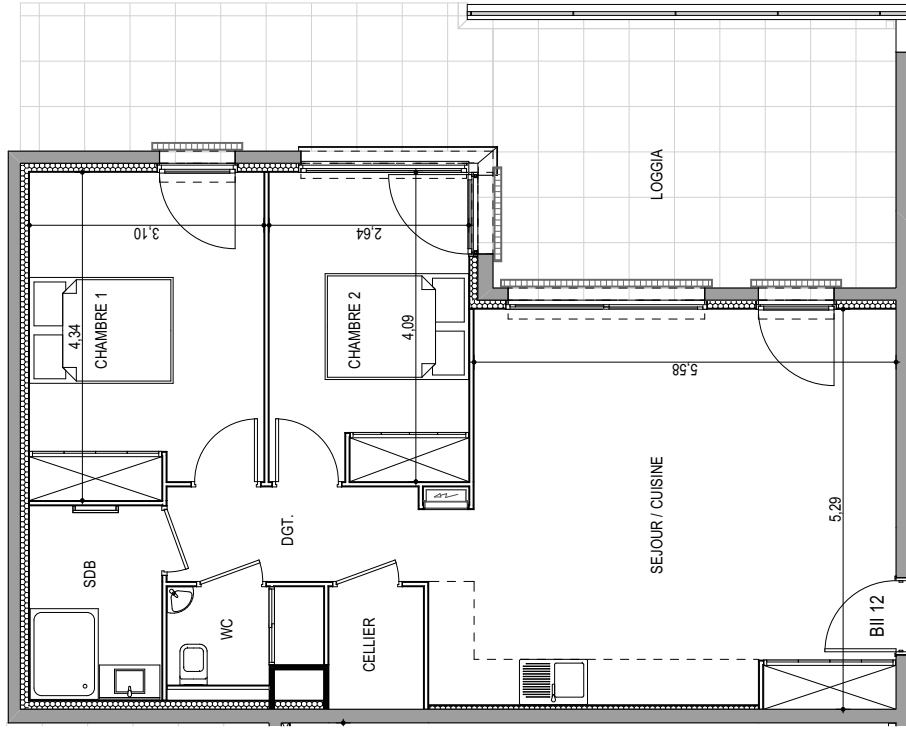


# Résidence "A Torra" - Immeuble "Castagna"



## APPARTEMENT : B2-12 1ER ETAGE



### Type 3 pièces T3 Surfaces habitables

Séjour - Cuisine - Placard	30,80 m <sup>2</sup>
Cellier	2,05 m <sup>2</sup>
Dégagement	4,30 m <sup>2</sup>
Chambre 1 - Placard	13,10 m <sup>2</sup>
Chambre 2 - Placard	10,75 m <sup>2</sup>
Salle de Bain	4,50 m <sup>2</sup>
WC	2,50 m <sup>2</sup>
<b>TOTAL</b>	<b>68,00 m<sup>2</sup></b>
Loggia	31,00 m <sup>2</sup>
Jardin	27,25 m <sup>2</sup>

Des modifications sont susceptibles d'être apportées à ce plan en fonction des nécessités techniques de la réalisation, tant en ce qui concerne les dimensions libres que les équipements. Les surfaces indiquées sont approximatives ; les rebombées, faux plafonds, canalisations, radiateurs ne sont pas représentés. Le mobilier figurant sur les plans n'est qu'une suggestion d'aménagement.