

# "Les Terrasses du Stiletto" - Batiment B1

Chemin du Stiletto - Ajaccio

## Appartement B1-31

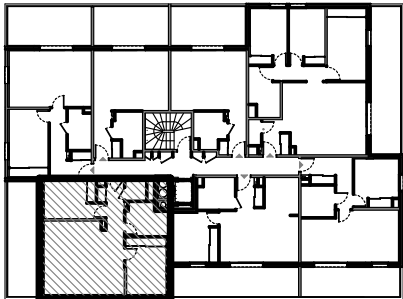
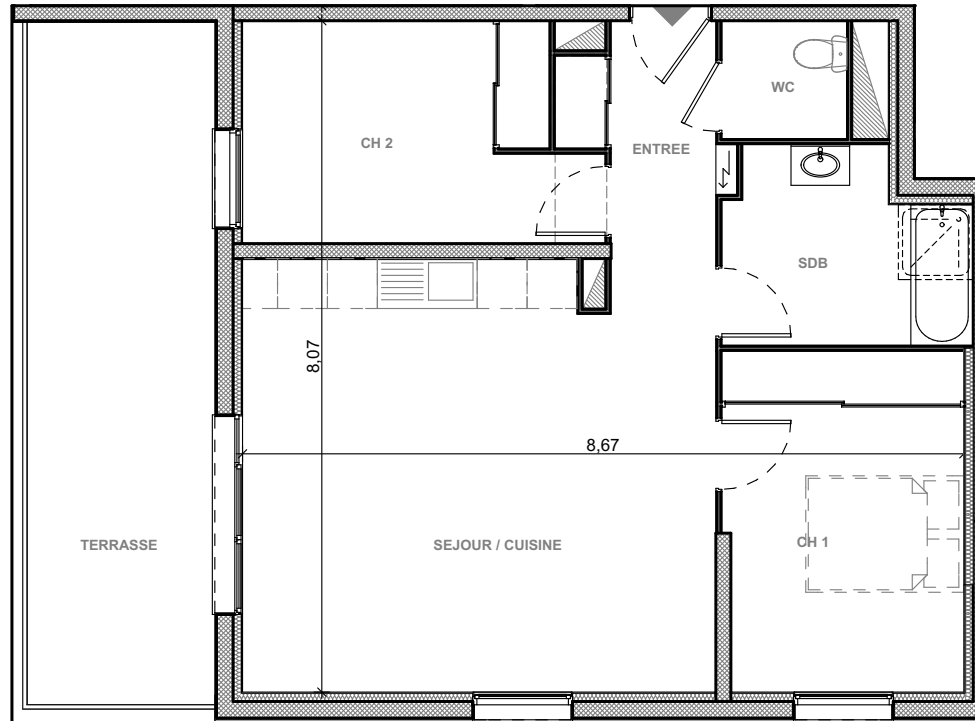
T3 R+3

### Surfaces habitables

Entrée	4.40 m <sup>2</sup>
Séjour/Cuisine	29.55 m <sup>2</sup>
Chambre 1	11.50 m <sup>2</sup>
Chambre 2	10.45 m <sup>2</sup>
Salle de bain	6.40 m <sup>2</sup>
wc	2.10 m <sup>2</sup>

**Total** **64.40 m<sup>2</sup>**

Terrasse 18.55 m<sup>2</sup>



Edition du 1/03/2017

**PLAN DE VENTE**

Ce plan est susceptible de subir des adaptations en fonction des nécessités techniques lors de la réalisation, notamment pour la position des équipements. Les surfaces et cotes peuvent varier dans la limite contractuelle. Les retombées, faux plafonds, canalisations, radiateurs ne sont pas représentés.