

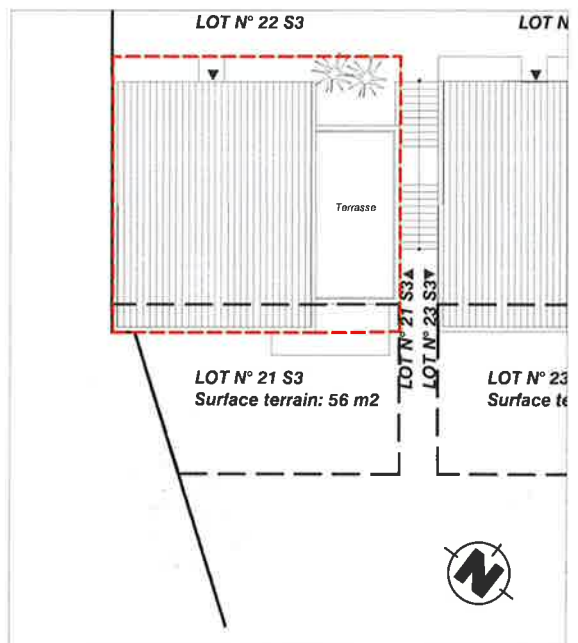
SURFACES PRIVATIVES

- ENTREE: 5.6 m²
- SDB: 5 m²
- CUISINE - REPAS - SALON: 33.4 m²
- CHAMBRE 1: 9.2 m²
- CHAMBRE 2: 10.6 m²
- TERRASSE: 20.4 m²

BATIMENT II
LOT N°22S3

SURFACE HABITABLE: 63.8 m²
SURFACE TERRASSE: 20.4 m²

L'ALIVETU
Commune de Bastelicaccia



Plan de commercialisation basé sur les documents de permis de construire ou permis modificatif mis à jours.
 Les ouvrages seront réalisés selon les dispositions du permis de construire et des plans d'exécution des entreprises. Néanmoins, des réajustements résultant d'impératifs techniques sont susceptibles d'intervenir quant aux indications portées sur les plans et aux marques des équipements prévus.
 Le maître de l'ouvrage se réserve le droit de faire effectuer les modifications nécessaires, sous réserve de n'affecter d'aucune façon le plan général de l'immeuble. Les regards en coupés sont des ouvrages proposés et susceptibles d'être réalisés en complément.