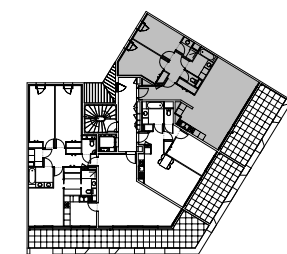
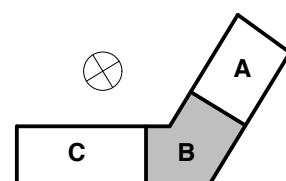


SURFACE HABITABLE	m2
Entrée - Pl	9,15
Séjour	11,00
Cuisine	27,10
Chambre 1	11,90
Chambre 2 - Pl	13,35
Dégagement	4,10
Salle de bains 1	2,70
Salle de bains 2	5,30
WC	1,45
TOTAL HABITABLE	86,05

Echelle 1/ 50 ème

0 1 2 3m

SURFACE UTILE	m2
Terrasse	22,75
TOTAL UTILE	22,75



AOUT 2012

Modification 26 Juillet 2013

Ce plan est susceptible d'être légèrement modifié en fonction des nécessités techniques de la réalisation en ce qui concerne les dimensions libres et l'équipement, les retombées, soffites, encoffrement, faux plafond, canalisations, radiateurs ou convecteurs ne sont pas figuré et ne pourront fonder aucune réclamation en cas de présence. La surface habitable des logements peut varier en fonction des techniques de constructions choisies, de l'établissement des plans d'exécution et des normes techniques. Ainsi, il est expressément convenu qu'une tolérance de surface est admise. Toute variation de côtes (tant au niveau d'une pièce que de la longueur totale) ou de surface entrainant des différences inférieures à 5% de la surface habitable vendue ne pourra fonder aucune réclamation.