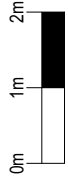
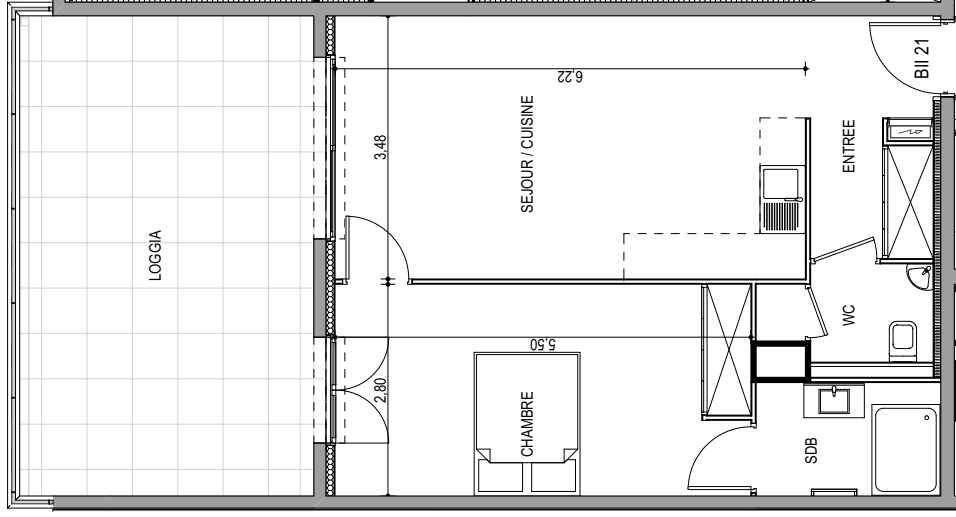
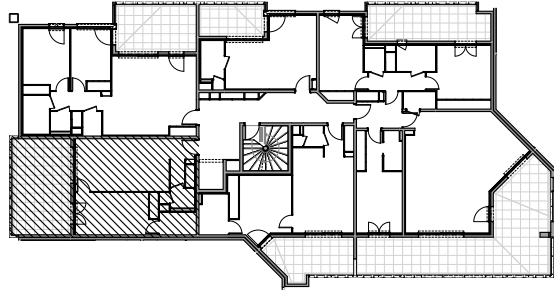


# Résidence "A Torra" - Immeuble "Castagna"



Des modifications sont susceptibles d'être apportées à ce plan en fonction des nécessités techniques de la réalisation, tant en ce qui concerne les dimensions libres que les équipements. Les surfaces indiquées sont approximatives ; les rebombées, faux plafonds, canalisations, radiateurs ne sont pas représentés. Le mobilier figurant sur les plans n'est qu'une suggestion d'aménagement.



## APPARTEMENT : B2-21

2EME ETAGE

### Type 2 pièces T2

Surfaces habitables

Entrée - Séjour - Cuisine	26,70 m <sup>2</sup>
Chambre - Placard	15,35 m <sup>2</sup>
Salle de Bain	3,65 m <sup>2</sup>
WC	2,65 m <sup>2</sup>
<b>TOTAL</b>	<b>48,35 m<sup>2</sup></b>
Loggia	24,70 m <sup>2</sup>