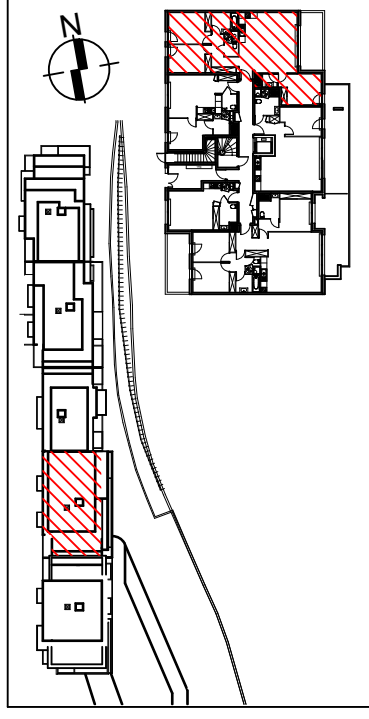


**F P H - François Perrino Holding**

E. GIUSTI et A. VERSINI Architectes D.P.L.G.

**Les Terrasses de TORRETTA**

AJACCIO



**PLAN DE COMMERCIALISATION**

**Rez de Chaussée**

**BATIMENT B**

Type 4	N°B 0-4
Entrée	3.10 m <sup>2</sup>
Séjour	24.40 m <sup>2</sup>
Cuisine	8.00 m <sup>2</sup>
Chambre 1	11.70 m <sup>2</sup>
Chambre 2	13.20 m <sup>2</sup>
Chambre 3	12.80 m <sup>2</sup>
Salle de Bain	5.40 m <sup>2</sup>
Douche	2.80 m <sup>2</sup>
WC	2.00 m <sup>2</sup>
Circulation	6.70 m <sup>2</sup>
<b>SURFACE HABITABLE TOTALE</b>	<b>90.10 m<sup>2</sup></b>
Balcon	30.00 m <sup>2</sup>



Ech : 1/100e

La société se réserve la possibilité d'apporter des modifications qui seraient dues à des impératifs d'ordre technique ou administratif. La cuisine, le mobilier et les appareils électroménagers sont dessinés à titre indicatif.