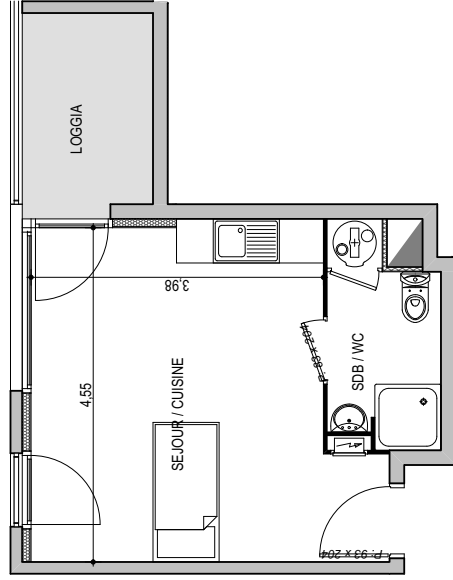
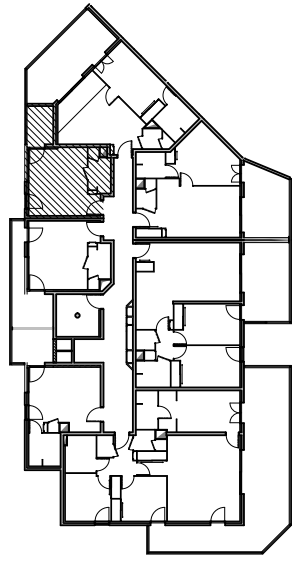


Résidence "Genovese" - Immeuble "Micalona"



Des modifications sont susceptibles d'être apportées à ce plan en fonction des nécessités techniques de la réalisation, tant en ce qui concerne les dimensions libres que les équipements. Les surfaces indiquées sont approximatives ; les retombées, faux plafonds, canalisations, radiateurs ne sont pas représentés. Le mobilier figurant sur les plans n'est qu'une suggestion d'aménagement.



APPARTEMENT : A5-02 REZ DE CHAUSSEE

Type 1 pièce T1 Surfaces habitables

Séjour - Cuisine	19,65 m ²
Salle de Bain - WC	4,15 m ²
TOTAL	23,80 m²
Loggia	4,65 m ²