



Les terrasses d'Acqua Gliss - Porticcio

Octobre 2017

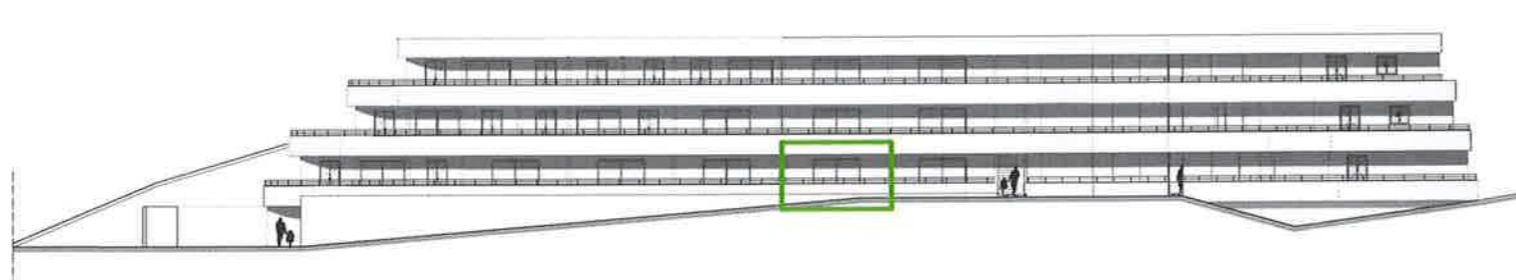
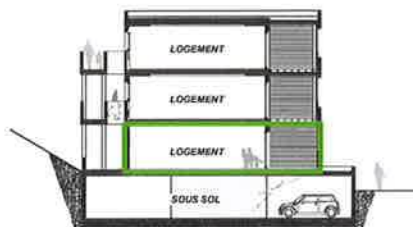
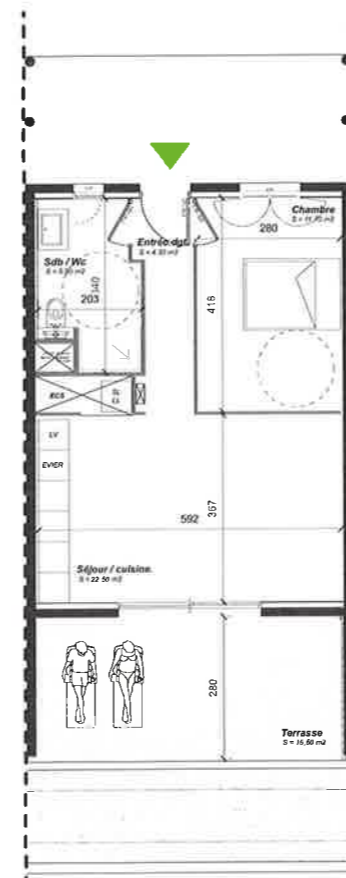
Lot : A 05
Type : 2 pièces
Niveau : 1

Surfaces habitables :

Séjour / Cuisine : 22,50 m²
 Entrée / Dgt : 4,30 m²
 Salle de bain / wc : 5,90 m²
 Chambre : 11,70 m²

Surfaces privées :

Terrasse : 16,50 m²
 Surface habitable : **44,40 m²**



Plan de commercialisation basé sur les documents de permis de construction en permis modifié finis à jour.
 Les surfaces sont "hors murs". Les travaux de construction et des plans d'exécution des travaux.
 Les travaux, les ajustements, réparations et détails techniques sont susceptibles d'être modifiés sans préavis des équipes de la construction.
 Le maître de l'ouvrage et le maître d'œuvre se réservent le "droit de veto" sur les modifications, sous réserve de n'être pas d'ordre de la qualité générale de l'immeuble.