



Les terrasses d'Acqua Gliss - Porticcio

Octobre 2017

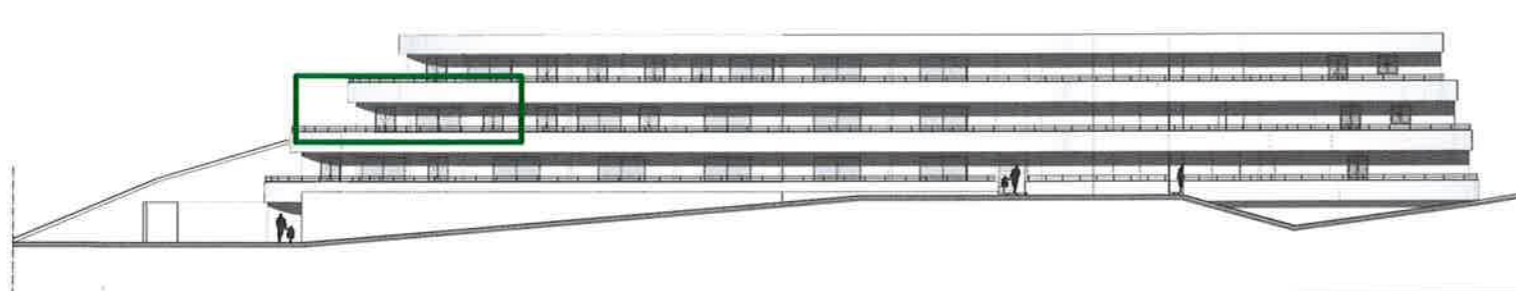
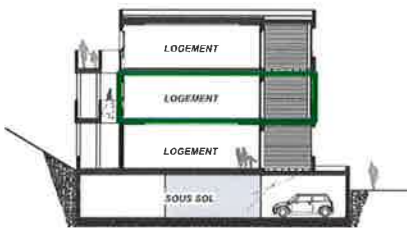
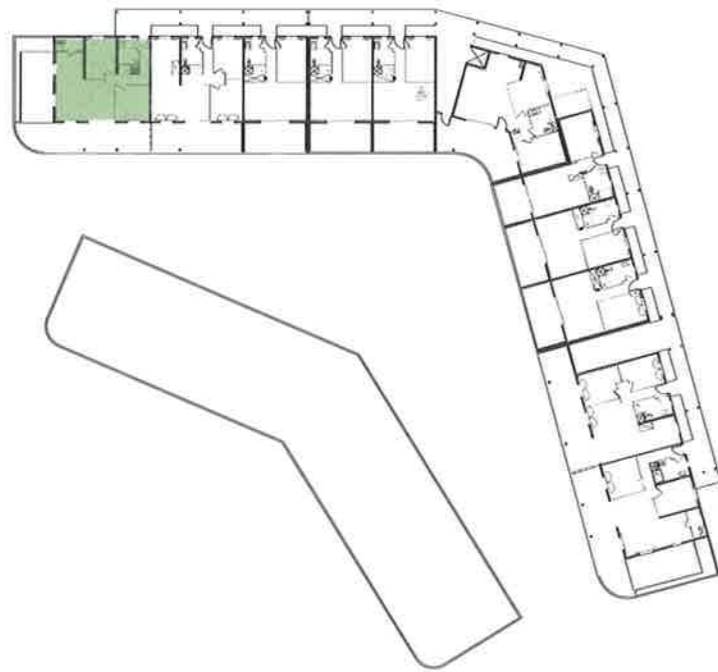
Lot : A 14
 Type : 3 pièces
 Niveau : 2

Surfaces habitables :

Séjour : 22,00 m²
 Cuisine : 7,40 m²
 Cellier : 2,10 m²
 Entrée : 1,40 m²
 Dgt : 6,50 m²
 Salle de bain/Wc : 5,90 m²
 Chambre 1 : 11,45 m²
 Chambre 2 : 11,10 m²

Surfaces privatives :

Terrasse : 56,00 m²
 Jardinière : 8,40 m²
 Surface habitable : 67,85 m²



Plan de répartition des surfaces habitables sur les différents niveaux de construction et permis de modification de plans.
 Les surfaces sont indiquées en mètres carrés. Les surfaces sont en mètres carrés et les plans de coupe sont en mètres carrés.
 Néanmoins, les surfaces sont indiquées en mètres carrés et les plans de coupe sont en mètres carrés.
 Les surfaces de couverture et les murs extérieurs ne sont pas compris dans les surfaces habitables. Les surfaces de couverture et les murs extérieurs ne sont pas compris dans les surfaces habitables.