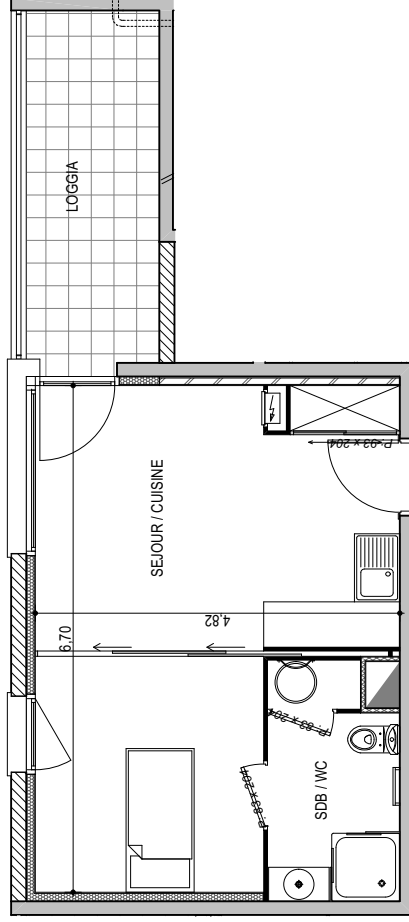
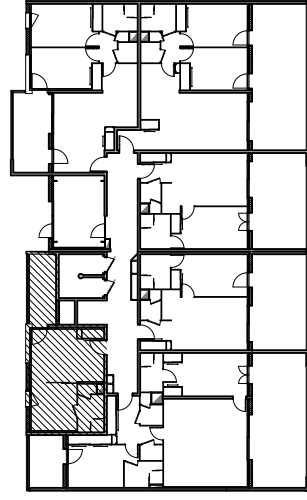


# Résidence "Genovese" - Immeuble "Parata"



Des modifications sont susceptibles d'être apportées à ce plan en fonction des nécessités techniques de la réalisation, tant en ce qui concerne les dimensions libres que les équipements. Les surfaces indiquées sont approximatives : les retombées, faux plafonds, canalisations, radiateurs ne sont pas représentés. Le mobilier figurant sur les plans n'est qu'une suggestion d'aménagement.



**APPARTEMENT : A2-06**

REZ DE CHAUSSEE

**Type 1 pièce T1**  
Surfaces habitables

Séjour - Cuisine - Placard	26,25 m <sup>2</sup>
Salle de Bain - WC	5,20 m <sup>2</sup>
<b>TOTAL</b>	<b>31,45 m<sup>2</sup></b>
Loggia	8,20 m <sup>2</sup>