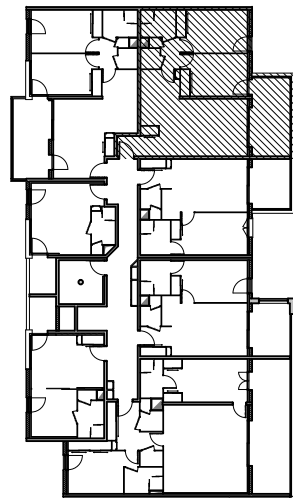
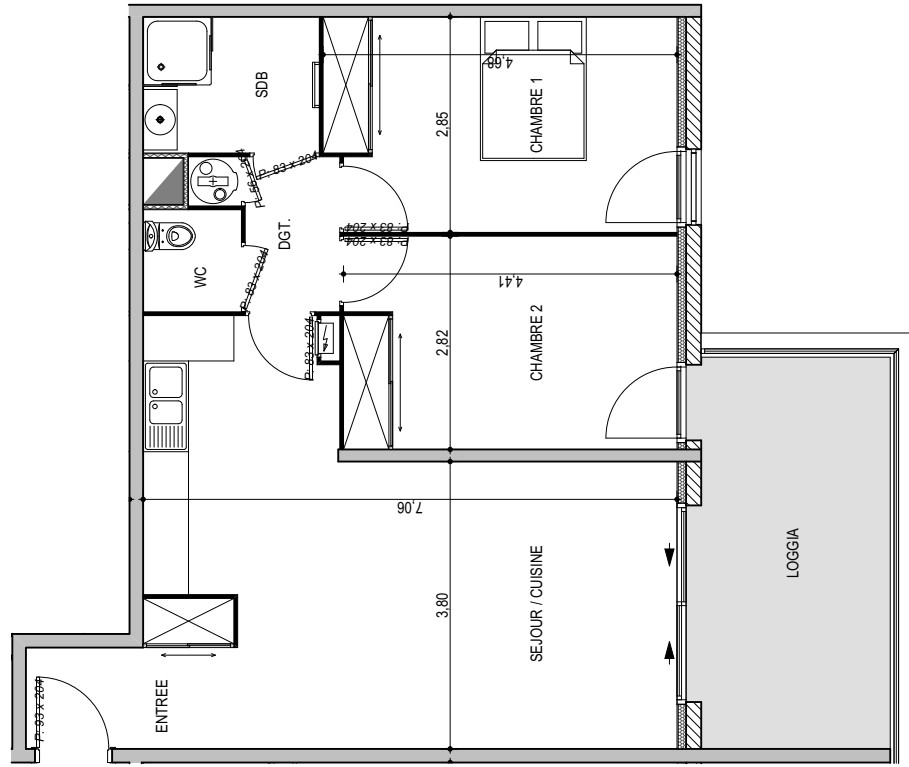


# Résidence "Genovese" - Immeuble "Parata"



## APPARTEMENT : A2-43

4EME ETAGE

### Type 3 pièces T3

Surfaces habitables

Entrée - Placard	4,45 m <sup>2</sup>
Séjour - Cuisine	29,15 m <sup>2</sup>
Dégagement	3,05 m <sup>2</sup>
Chambre 1 - Placard	13,05 m <sup>2</sup>
Chambre 2 - Placard	12,40 m <sup>2</sup>
Salle de Bain	4,20 m <sup>2</sup>
WC	1,75 m <sup>2</sup>
<b>TOTAL</b>	<b>68,05 m<sup>2</sup></b>
Loggia	12,95 m <sup>2</sup>

Des modifications sont susceptibles d'être apportées à ce plan en fonction des nécessités techniques de la réalisation, tant en ce qui concerne les dimensions libres que les équipements. Les surfaces indiquées sont approximatives : les retombées, faux plafonds, canalisations, radiateurs ne sont pas représentés. Le mobilier figurant sur les plans n'est qu'une suggestion d'aménagement.