

"Les Terrasses du Stiletto" - Batiment B1

Chemin du Stiletto - Ajaccio

Appartement B1-32

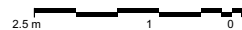
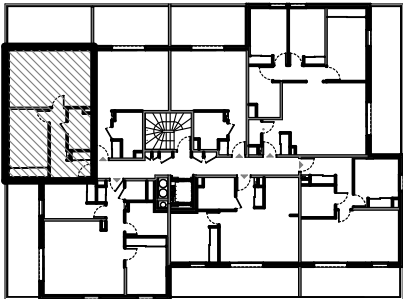
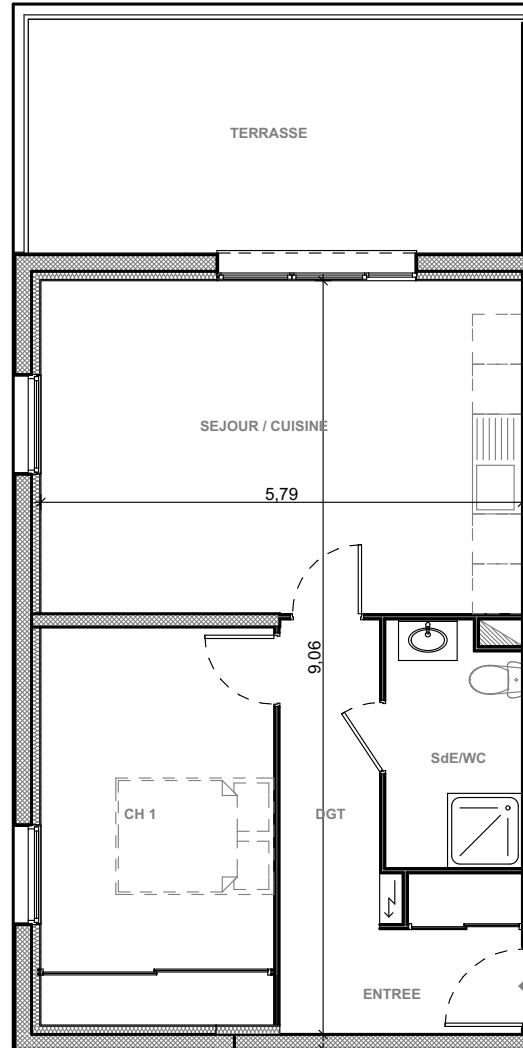
T2 R+3

Surfaces habitables

Entrée	4.70 m ²
Séjour/Cuisine	23.20 m ²
Chambre	13.20 m ²
Salle d'eau / Wc	4.65 m ²
Dgt	4.45 m ²

Total 50.20 m²

Terrasse 16.70 m²



Edition du 1/03/2017

PLAN DE VENTE

Ce plan est susceptible de subir des adaptations en fonction des nécessités techniques lors de la réalisation, notamment pour la position des équipements. Les surfaces et cotes peuvent varier dans la limite contractuelle. Les retombées, faux plafonds, canalisations, radiateurs ne sont pas représentés.