

Construction de 35 logements  
**Les terrasses d'Acqua Gliss**  
20166 Porticcio.

**Lot :** A 18  
**Type :** 2 pièces  
**Niveau :** 2

Surfaces habitables :

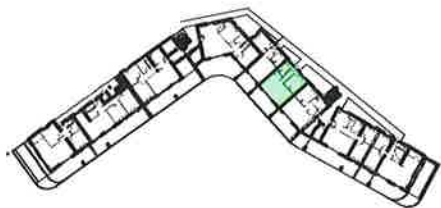
Séjour - cuisine : 25,50 m<sup>2</sup>  
Entrée/dégagement : 4,00 m<sup>2</sup>  
Salle de bain / WC : 4,80 m<sup>2</sup>  
Chambre : 11,80 m<sup>2</sup>

Total : 46,10 m<sup>2</sup>

Surfaces privatives :

Surface habitable : 46,10 m<sup>2</sup>  
Terrasse : 17,10 m<sup>2</sup>

**Total : 63,2 m<sup>2</sup>**



Plan de commercialisation basé sur les documents de permis de construire ou permis modificatif mis à jours. Les ouvrages seront réalisés selon les dispositions du permis de construire et des plans d'exécution des entreprises. Néanmoins, des réajustements résultant d'impératifs techniques sont susceptibles d'intervenir quant aux indications portées sur les plans et aux marques des équipements prévus. Le maître de l'ouvrage et le maître d'oeuvre se réservent le droit d'effectuer les rectifications nécessaires, sous réserve de n'affecter d'aucune façon la qualité générale de l'immeuble.

