



## Les terrasses d'Acqua Gliss - Porticcio

Octobre 2017

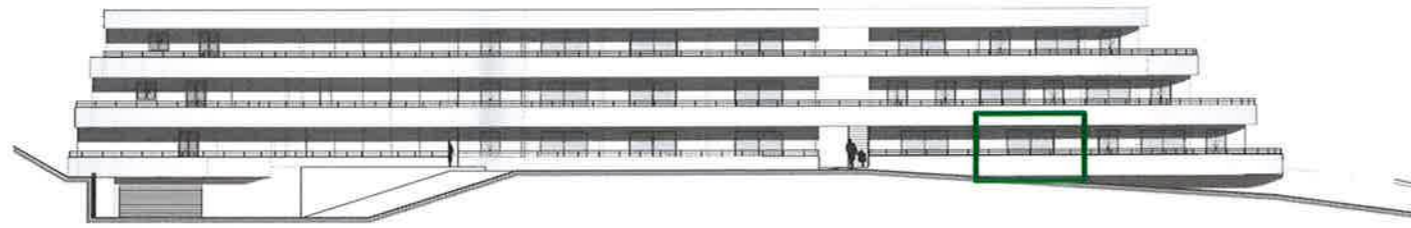
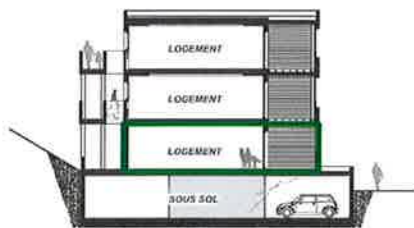
**Lot :** A 12  
**Type :** 2 pièces  
**Niveau :** 1

**Surfaces habitables :**

Séjour / Cuisine : 22,50 m<sup>2</sup>  
 Entrée / Dgt : 4,30 m<sup>2</sup>  
 Salle de bain / wc : 5,90 m<sup>2</sup>  
 Chambre : 11,70 m<sup>2</sup>

**Surfaces privées :**

Terrasse : 16,50 m<sup>2</sup>  
 Surface habitable : **44,40 m<sup>2</sup>**



PROJET DE REALISATION: réalisation basée sur les documents de permis de construire n° 17/00164/P/17 du 02/08/17  
 L'Etat ne garantit pas l'exactitude des données techniques et des dimensions indiquées sur ce plan. Il est recommandé de vérifier les dimensions et les surfaces avant toute réalisation.  
 Nous nous réservons le droit de modifier les données techniques et les surfaces indiquées sur ce plan sans préavis.  
 Ce plan est le fruit de la collaboration entre le maître d'ouvrage et l'architecte. Il ne constitue pas un document contractuel.