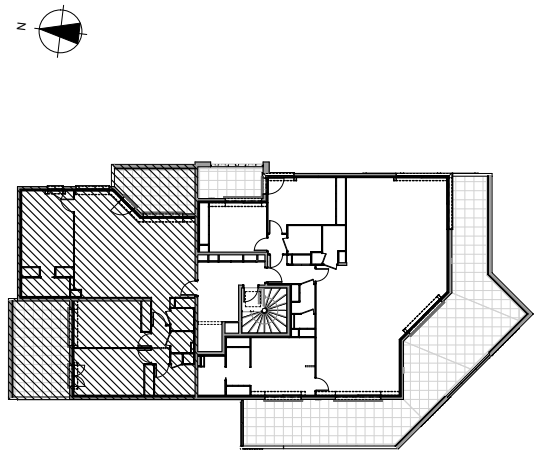
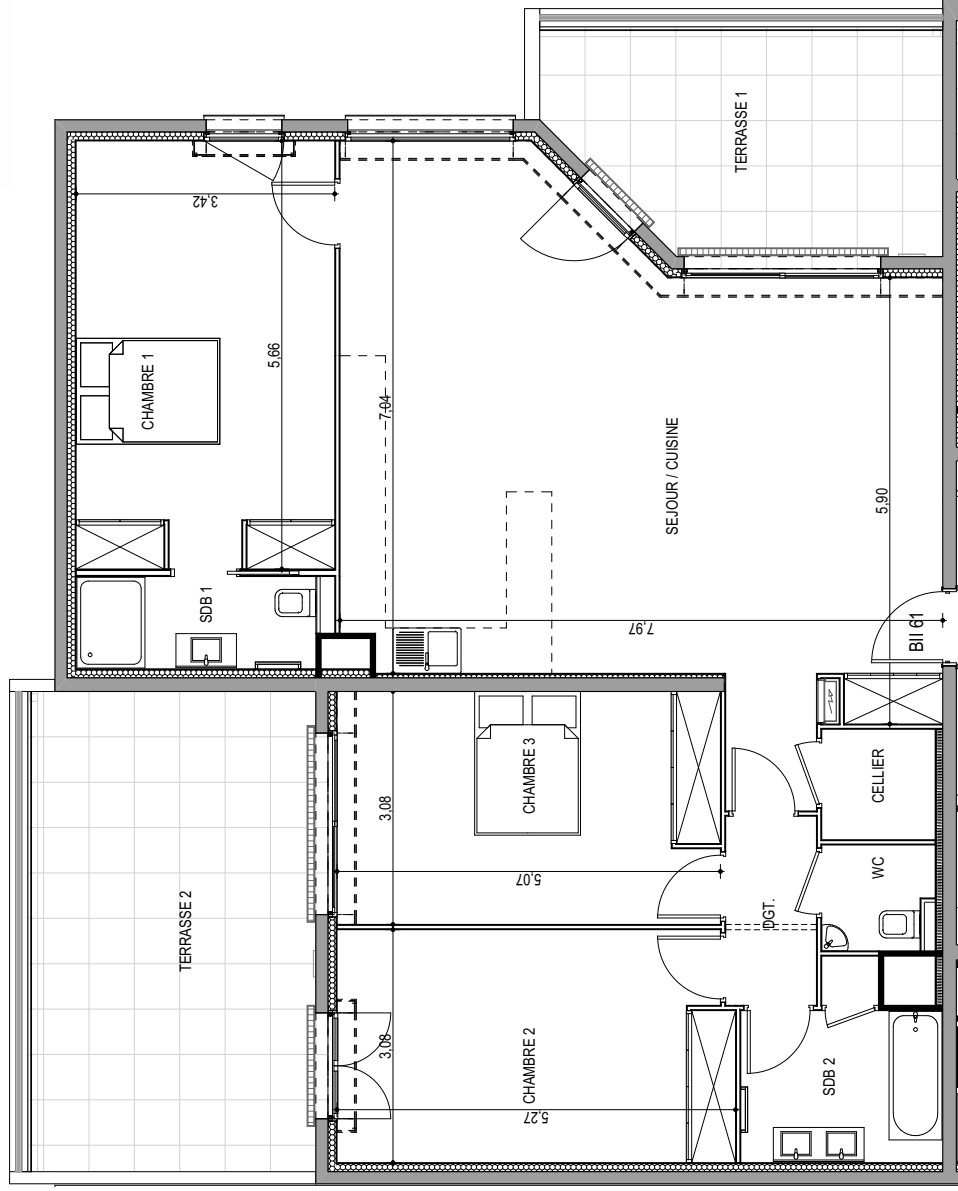


# Résidence "A Torra" - Immeuble "Castagna"



## APPARTEMENT : B2-61

6EME ETAGE

### Type 4 pièces T4

Surfaces habitables

Séjour - Cuisine - Placard	50,70 m <sup>2</sup>
Dégagement	3,00 m <sup>2</sup>
Cellier	2,20 m <sup>2</sup>
Chambre 1 - Dressing	19,25 m <sup>2</sup>
Salle de Bain 1	3,85 m <sup>2</sup>
Chambre 2 - Placard	16,00 m <sup>2</sup>
Chambre 3 - Placard	15,55 m <sup>2</sup>
WC	1,95 m <sup>2</sup>
Salle de Bain 2	5,90 m <sup>2</sup>

<b>TOTAL</b>	<b>118,40 m<sup>2</sup></b>
Terrasse 1	14,55 m <sup>2</sup>
Terrasse 2	24,20 m <sup>2</sup>

Des modifications sont susceptibles d'être apportées à ce plan en fonction des nécessités techniques de la réalisation, tant en ce qui concerne les dimensions libres que les équipements. Les surfaces indiquées sont approximatives ; les retombées, faux plafonds, canalisations, radiateurs ne sont pas représentés. Le mobilier figurant sur les plans n'est qu'une suggestion d'aménagement.