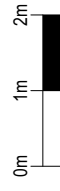
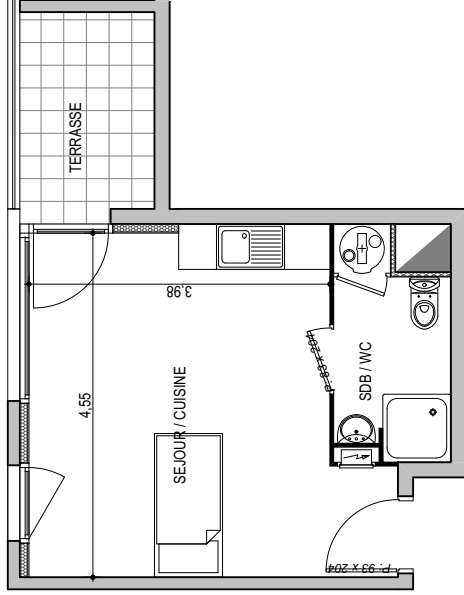
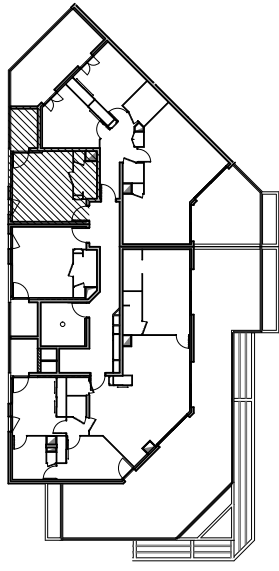


# Résidence "Genovese" - Immeuble "Micalona"



Des modifications sont susceptibles d'être apportées à ce plan en fonction des nécessités techniques de la réalisation, tant en ce qui concerne les dimensions libres que les équipements. Les surfaces indiquées sont approximatives ; les retombées, faux plafonds, canalisations, radiateurs ne sont pas représentés. Le mobilier figurant sur les plans n'est qu'une suggestion d'aménagement.



## APPARTEMENT : A5-52

5EME ETAGE

### Type 1 pièce T1 Surfaces habitables

Séjour - Cuisine	19,65 m <sup>2</sup>
Salle de Bain - WC	4,15 m <sup>2</sup>
<b>TOTAL</b>	<b>23,80 m<sup>2</sup></b>
Terrasse	4,65 m <sup>2</sup>