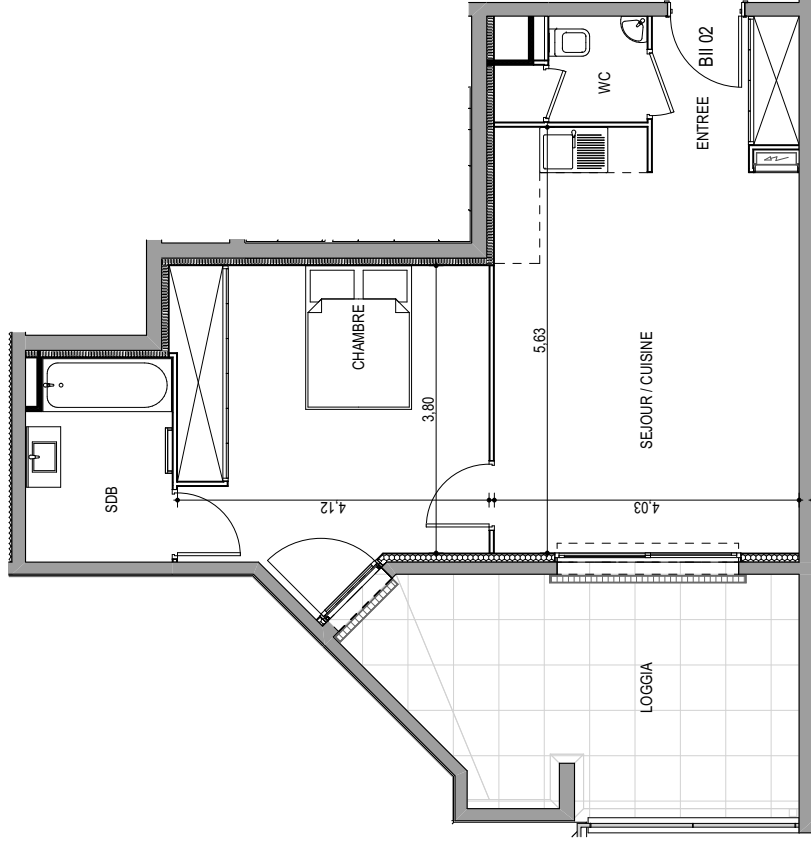
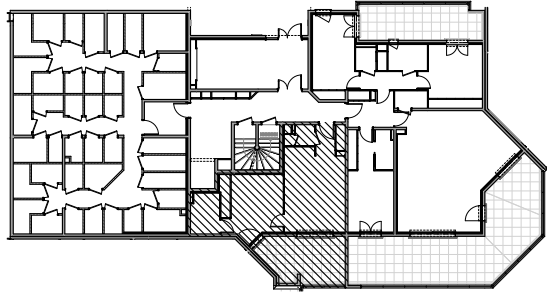


Résidence "A Torra" - Immeuble "Castagna"



Des modifications sont susceptibles d'être apportées à ce plan en fonction des nécessités techniques de la réalisation, tant en ce qui concerne les dimensions libres que les équipements. Les surfaces indiquées sont approximatives ; les rebombées, faux plafonds, canalisations, radiateurs ne sont pas représentés. Le mobilier figurant sur les plans n'est qu'une suggestion d'aménagement.



APPARTEMENT : B2-02

REZ-DE-CHAUSSEE

Type 2 pièces T2

Surfaces habitables

Entrée - Placard	3,75 m ²
Séjour - Cuisine	21,50 m ²
Chambre - Placard	16,65 m ²
Salle de Bain	5,10 m ²
WC	2,35 m ²

TOTAL

49,35 m²

Loggia

16,55 m²