



Les terrasses d'Acqua Gliss - Porticcio

Octobre 2017

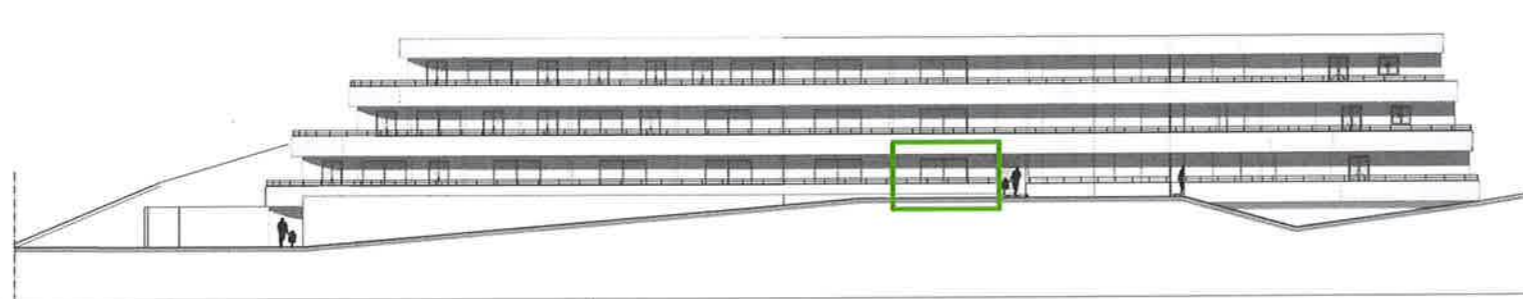
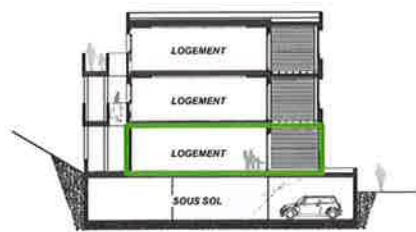
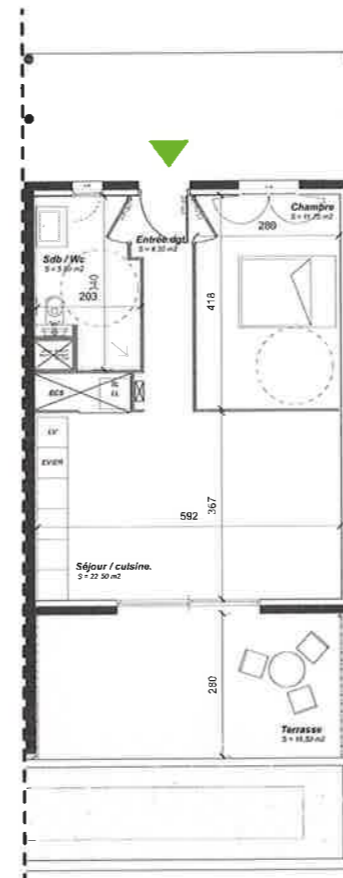
Lot : A 06
 Type : 2 pièces
 Niveau : 1

Surfaces habitables :

Séjour / Cuisine : 22,50 m²
 Entrée / Dgt : 4,30 m²
 Salle de bain / wc : 5,90 m²
 Chambre : 11,70 m²

Surfaces privatives :

Terrasse : 16,50 m²
 Surface habitable : 44,40 m²



Plan de commercialisation basé sur les documents de permis de construire du permis Mod 4 bis n° 4/17
 Les ouvrages sont réalisés selon les dispositions du permis de construire et des plans d'exécution des entreprises.
 Néanmoins, des ajustements résultant d'imprévus techniques sont susceptibles d'intervenir quant au détail de la pose des sols ou des plans et des équipements intérieurs.
 Le maître de l'ouvrage et le maître d'œuvre se réservent le droit d'effectuer les modifications nécessaires, sous réserve de respecter d'une façon générale les conditions