



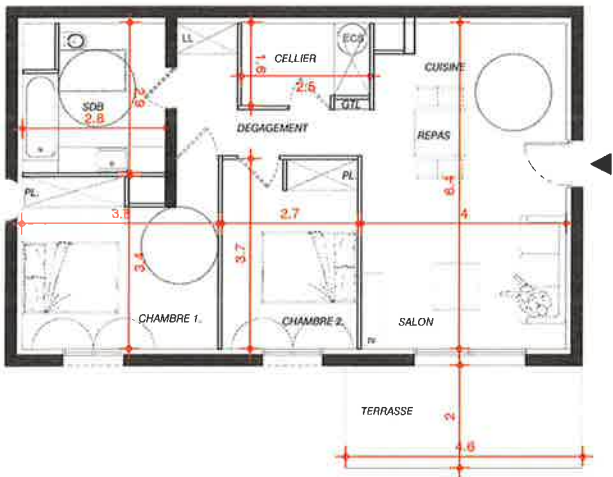
BATIMENT I



ELEVATIONS



VUE D'ENSEMBLE



Niveau rez de chaussée

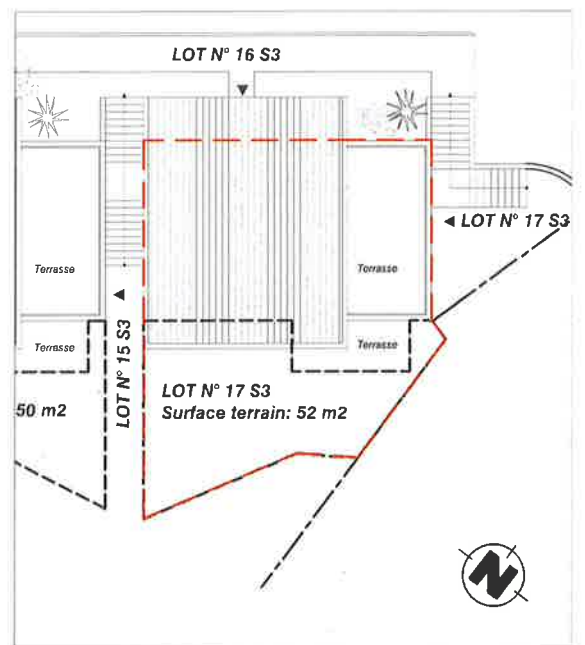
**SURFACES PRIVATIVES**

- DEGAGEMENT: 5.3 m<sup>2</sup>
- SDB 1: 7.5 m<sup>2</sup>
- CUISINE - REPAS - SALON: 24.5 m<sup>2</sup>
- CHAMBRE 1: 12.5 m<sup>2</sup>
- CHAMBRE 2: 9.9 m<sup>2</sup>
- TERRASSE: 9.2 m<sup>2</sup>

**BATIMENT I  
LOT N°17S3**

SURFACE HABITABLE: 59.7 m<sup>2</sup>  
 SURFACE TERRASSE: 9.2 m<sup>2</sup>  
 SURFACE TERRAIN: 52 m<sup>2</sup>

L'ALIVETU  
Commune de Bastelicaccia



Plan de commercialisation basé sur les documents de permis de construire ou permis modificatif mis à jours.  
 Les ouvrages seront réalisés selon les dispositions du permis de construire et des plans d'exécution des entreprises. Néanmoins, des réajustements résultant d'impératifs techniques sont susceptibles d'intervenir quant aux indications portées sur les plans et aux marques des équipements prévus.  
 Le maître de l'ouvrage et le maître d'oeuvre se réservent le droit d'effectuer les rectifications nécessaires, sous réserve de n'affecter d'aucune façon la qualité générale de l'immeuble. Nota : les placards en poin-llés sont des ouvrages proposés et suscep-bles d'être réalisés en complément.