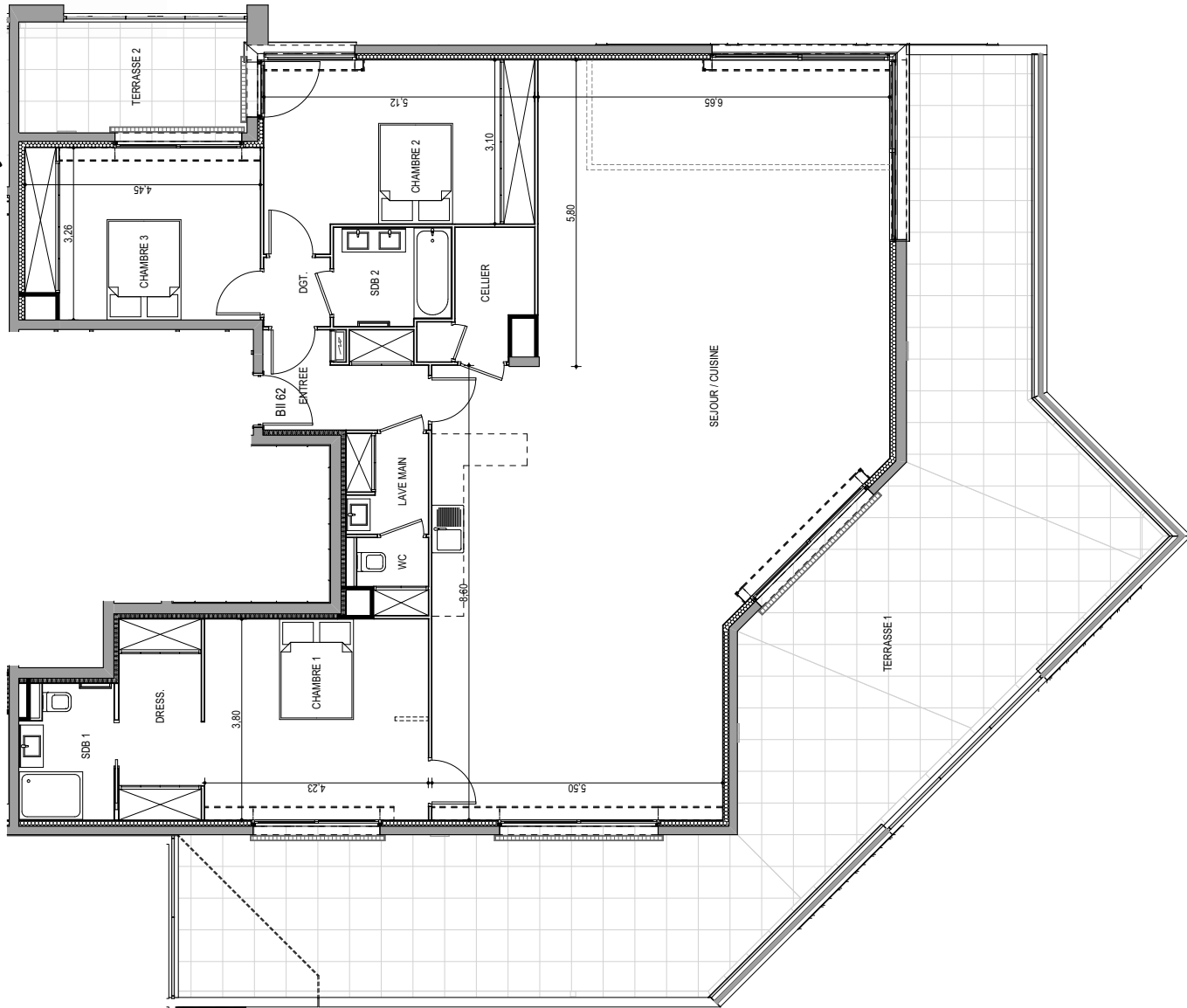
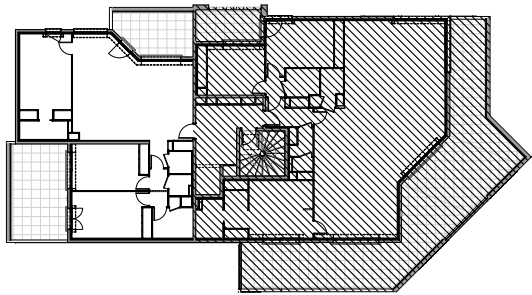


# Résidence "A Torra" - Immeuble "Castagna"



Des modifications sont susceptibles d'être apportées à ce plan en fonction des nécessités techniques de la réalisation, tant en ce qui concerne les dimensions libres que les équipements. Les surfaces indiquées sont approximatives ; les retombées, faux plafonds, canalisations, radiateurs ne sont pas représentés. Le mobilier figurant sur les plans n'est qu'une suggestion d'aménagement.



## APPARTEMENT : B2-62

6EME ETAGE

### Type 4 pièces T4

Surfaces habitables

Entrée - Placard	5,50 m <sup>2</sup>
Séjour - Cuisine	96,30 m <sup>2</sup>
Dégagement	1,65 m <sup>2</sup>
Cellier	3,90 m <sup>2</sup>
Chambre 1 - Dressing	22,05 m <sup>2</sup>
Salle de Bain	4,35 m <sup>2</sup>
Chambre 2 - Placard	16,60 m <sup>2</sup>
Chambre 3 - Placard	14,15 m <sup>2</sup>
WC	1,80 m <sup>2</sup>
Lave Main	2,90 m <sup>2</sup>
Salle de Bain	4,05 m <sup>2</sup>
<b>TOTAL</b>	<b>173,25 m<sup>2</sup></b>
Terrasse 1	91,60 m <sup>2</sup>
Terrasse 2	9,05 m <sup>2</sup>