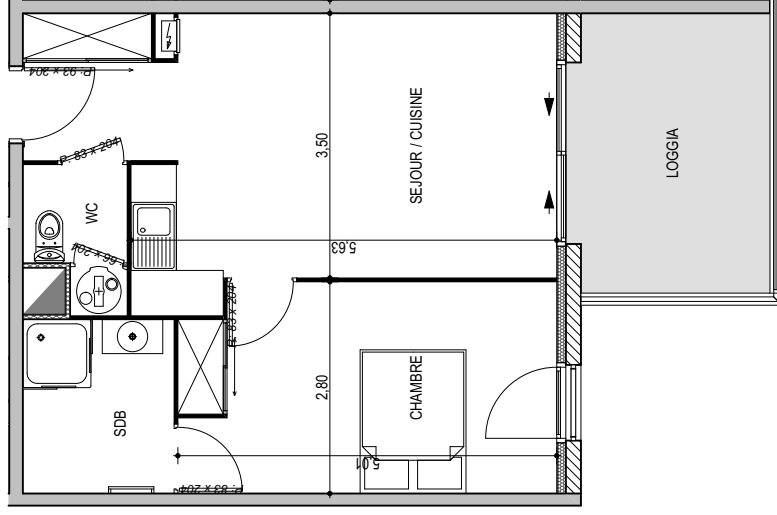
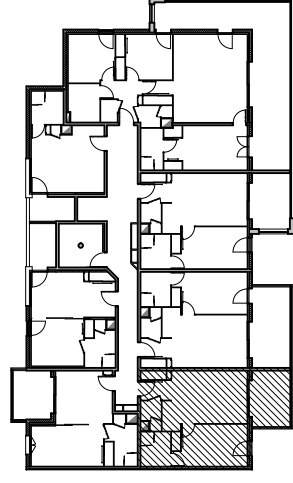


# Résidence "Genovese" - Immeuble "Capriosa"



Des modifications sont susceptibles d'être apportées à ce plan en fonction des nécessités techniques de la réalisation, tant en ce qui concerne les dimensions libres que les équipements. Les surfaces indiquées sont approximatives : les retombées, faux plafonds, canalisations, radiateurs ne sont pas représentés. Le mobilier figurant sur les plans n'est qu'une suggestion d'aménagement.



## APPARTEMENT : A1-35

3EME ETAGE

### Type 2 pièces T2 Surfaces habitables

|                            |                            |
|----------------------------|----------------------------|
| Séjour - Cuisine - Placard | 22,85 m <sup>2</sup>       |
| Chambre - Placard          | 13,65 m <sup>2</sup>       |
| Salle de Bain              | 4,60 m <sup>2</sup>        |
| WC                         | 2,30 m <sup>2</sup>        |
| <b>TOTAL</b>               | <b>43,40 m<sup>2</sup></b> |
| Loggia                     | 9,25 m <sup>2</sup>        |