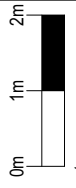
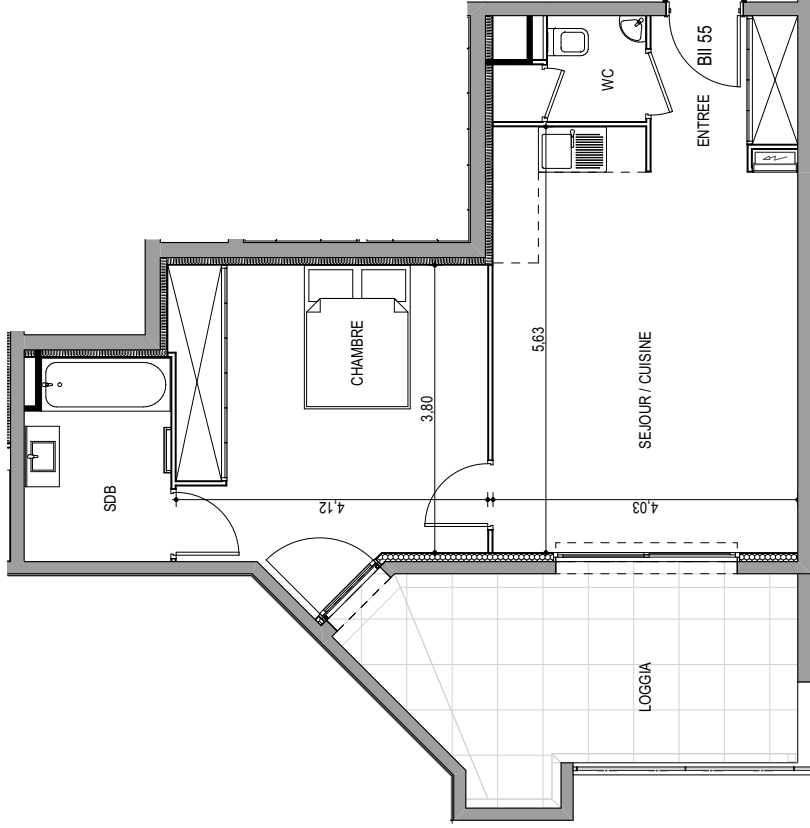
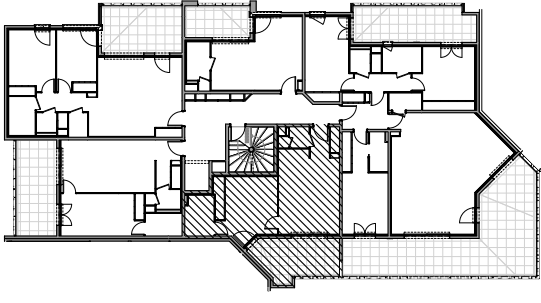


# Résidence "A Torra" - Immeuble "Castagna"



Des modifications sont susceptibles d'être apportées à ce plan en fonction des nécessités techniques de la réalisation, tant en ce qui concerne les dimensions libres que les équipements. Les surfaces indiquées sont approximatives ; les rebombées, faux plafonds, canalisations, radiateurs ne sont pas représentés. Le mobilier figurant sur les plans n'est qu'une suggestion d'aménagement.



## APPARTEMENT : B2-55

5EME ETAGE

### Type 2 pièces T2

Surfaces habitables

Entrée - Placard	3,75 m <sup>2</sup>
Séjour - Cuisine	21,50 m <sup>2</sup>
Chambre - Placard	16,65 m <sup>2</sup>
Salle de Bain	5,10 m <sup>2</sup>
WC	2,35 m <sup>2</sup>
<b>TOTAL</b>	<b>49,35 m<sup>2</sup></b>
Loggia	14,40 m <sup>2</sup>