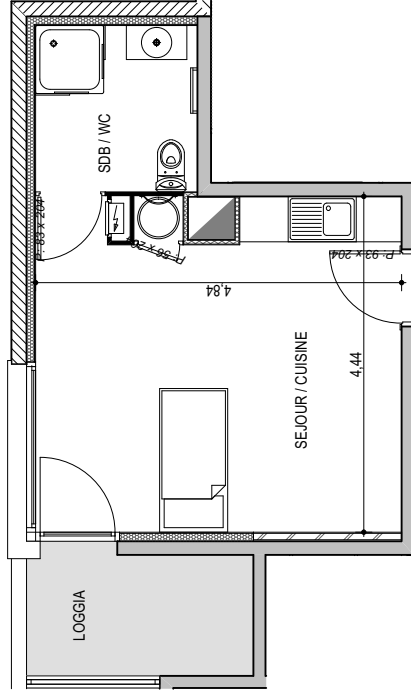
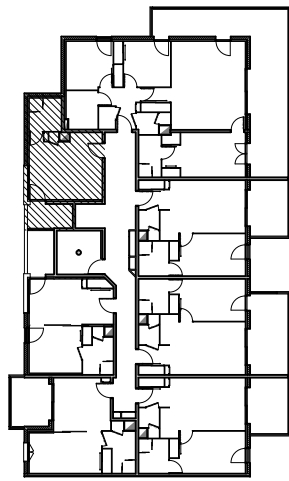


# Résidence "Genovese" - Immeuble "Capriana"



Des modifications sont susceptibles d'être apportées à ce plan en fonction des nécessités techniques de la réalisation, tant en ce qui concerne les dimensions libres que les équipements. Les surfaces indiquées sont approximatives : les retombées, faux plafonds, canalisations, radiateurs ne sont pas représentés. Le mobilier figurant sur les plans n'est qu'une suggestion d'aménagement.



**APPARTEMENT : A1-21**  
2EME ETAGE

## Type 1 pièce T1

Surfaces habitables

Séjour - Cuisine	20,80 m <sup>2</sup>
Salle de Bain - WC	4,70 m <sup>2</sup>
<b>TOTAL</b>	<b>25,50 m<sup>2</sup></b>
Loggia	4,80 m <sup>2</sup>