

"Les Terrasses du Stiletto" - Batiment B2

Chemin du Stiletto - Ajaccio

Appartement B2-34

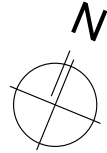
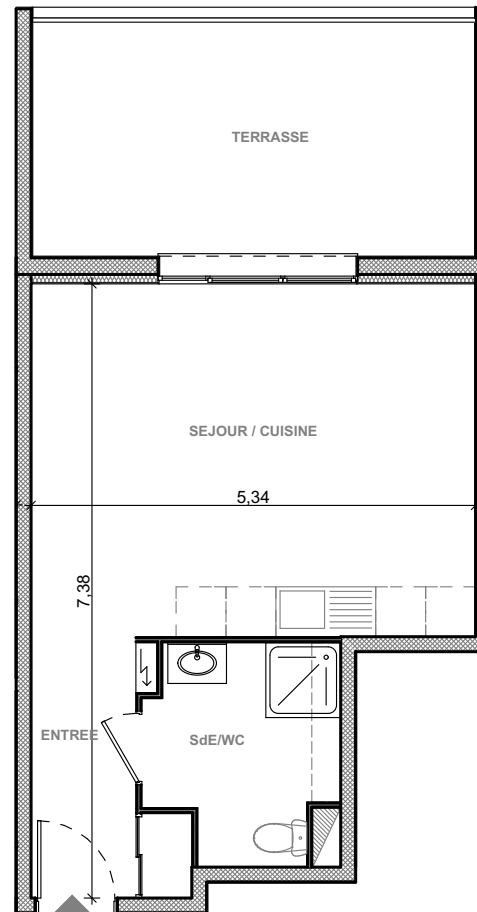
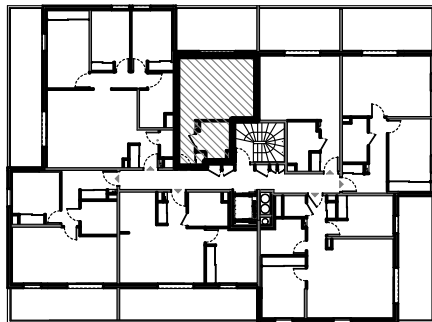
T1 R+3

Surfaces habitables

Entrée	4.60 m ²
Séjour/Cuisine	22.65 m ²
Salle d'eau / Wc	5.50 m ²

Total 32.75 m²

Terrasse 14.95 m²



Edition du 1/03/2017

PLAN DE VENTE

Ce plan est susceptible de subir des adaptations en fonction des nécessités techniques lors de la réalisation, notamment pour la position des équipements. Les surfaces et cotes peuvent varier dans la limite contractuelle. Les retombées, faux plafonds, canalisations, radiateurs ne sont pas représentés.