



Les terrasses d'Acqua Gliss - Porticcio

Octobre 2017

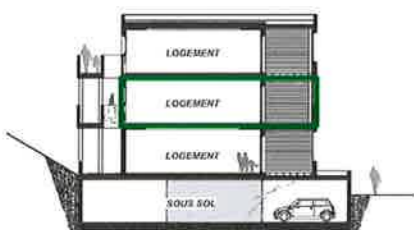
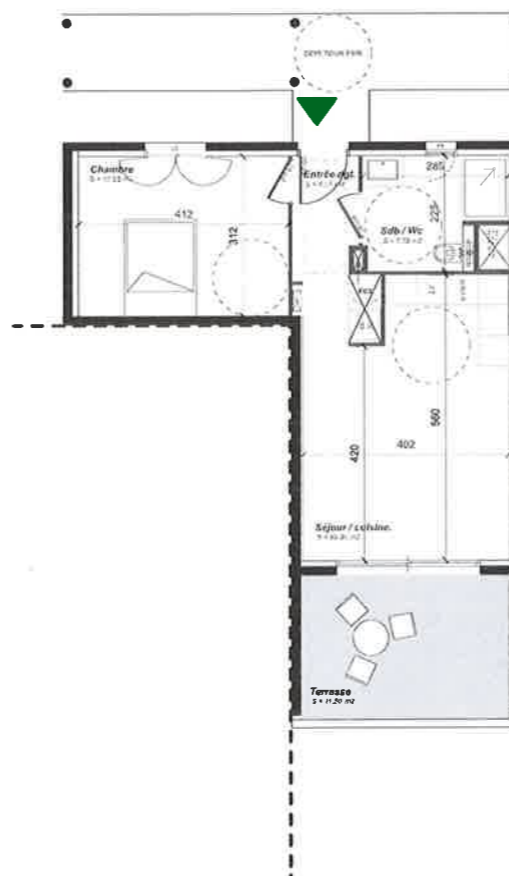
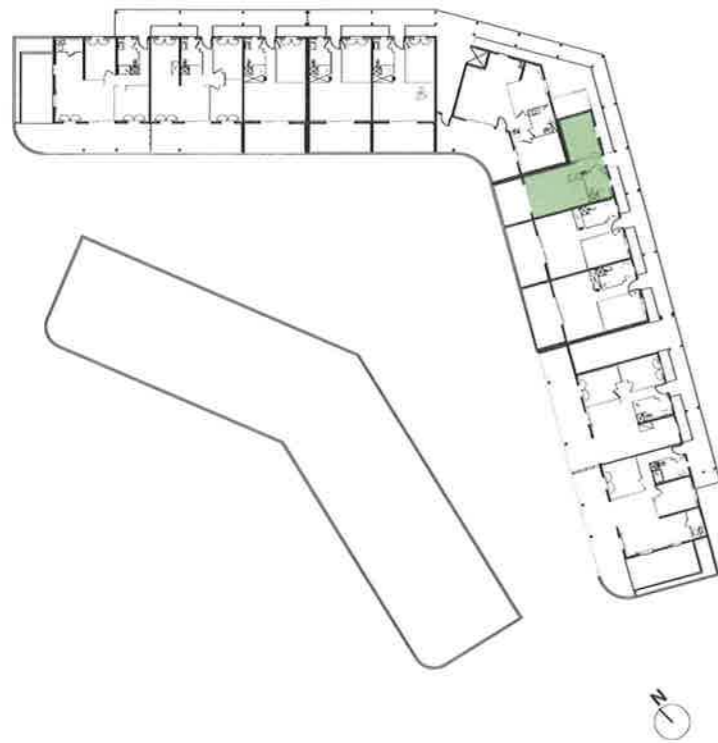
Lot : A 20
Type : 2 pièces
Niveau : 2

Surfaces habitables :

Séjour / Cuisine : 20,20 m²
 Entrée / Dgt : 4,65 m²
 Salle de bain / wc : 5,50 m²
 Chambre : 12,85 m²

Surfaces privatives :

Terrasse : 11,50 m²
 Surface habitable : **43,20 m²**



Plus de renseignements sur les opportunités de permis de construire ou autres modalités de permis.
 Les appartements sont construits selon les dispositions du permis de construire et des plans d'architecture des entreprises.
 Toutefois, des modifications pourront être apportées lors de la construction conformément aux plans et aux normes des entreprises privées.
 Le maître de l'ouvrage s'engage à garantir la qualité de l'ouvrage, la réalisation des travaux, sous réserve du respect des obligations de l'entrepreneur.