



Les terrasses d'Acqua Gliss - Porticcio

Octobre 2017

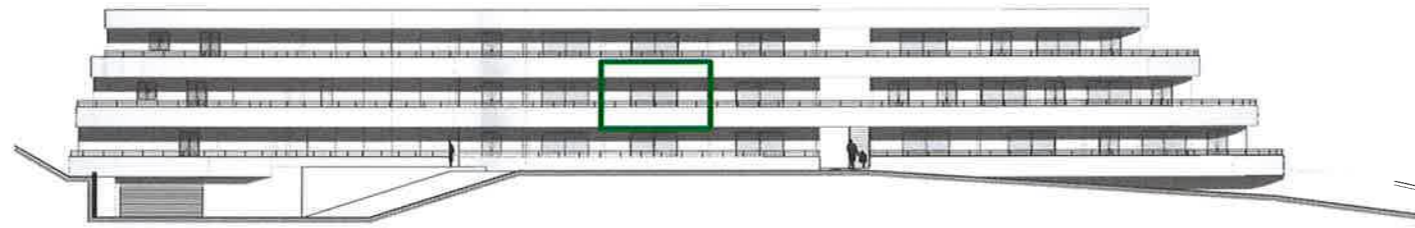
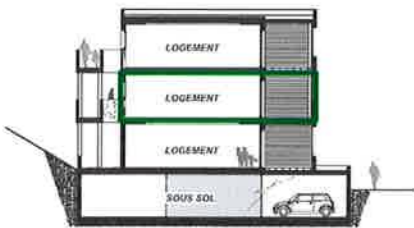
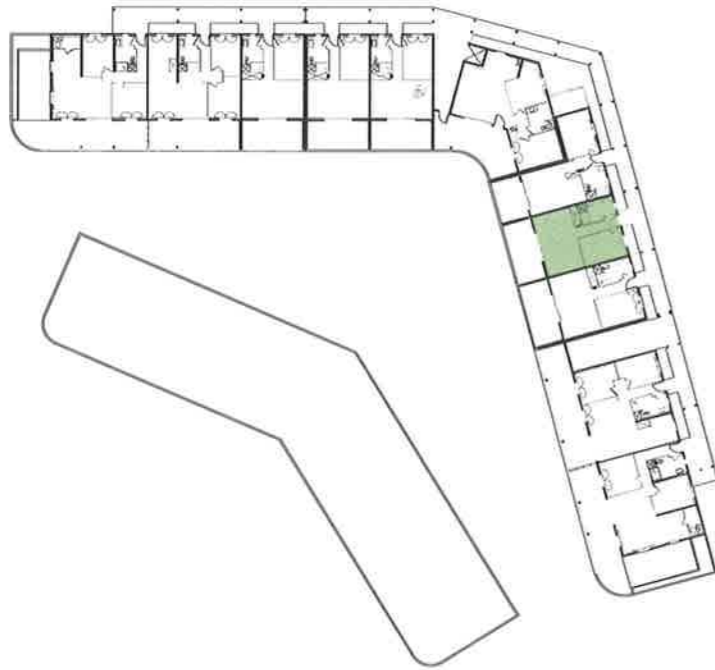
Lot : A 21
Type : 2 pièces
Niveau : 2

Surfaces habitables :

Séjour / Cuisine : 22,50 m²
 Entrée / Dgt : 4,30 m²
 Salle de bain / wc : 5,90 m²
 Chambre : 11,70 m²

Surfaces privées :

Terrasse : 16,50 m²
 Surface habitable : **44,40 m²**



Plan de situation d'urbanisme (POS) et les documents de planification de l'Etat et de la Région.
 Les données sont en mètres cubes. Les dimensions indiquées au plan sont des dimensions hors œuvre.
 Allègements, des réductions de hauteur d'imposition, sont indiqués sur les plans et sont soumis aux réglementations locales.
 Le plan de l'ouvrage est le résultat de la consultation de l'architecte, des professionnels concernés, sous réserve de l'absence d'opposition formelle de l'Etat et de la Région.