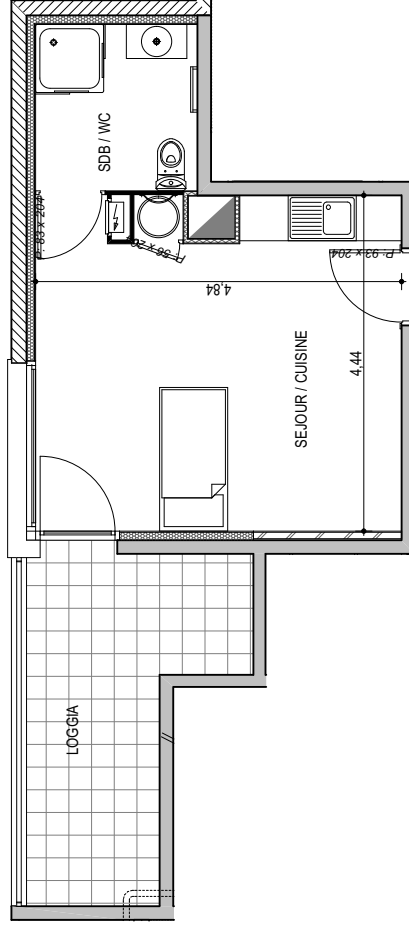
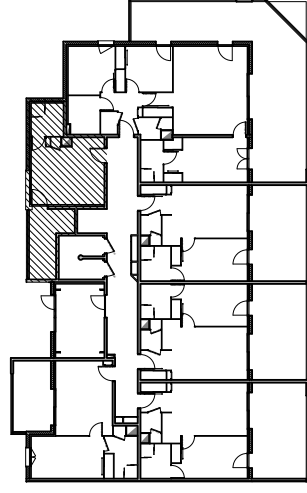


Résidence "Genovese" - Immeuble "Capriana"



Des modifications sont susceptibles d'être apportées à ce plan en fonction des nécessités techniques de la réalisation, tant en ce qui concerne les dimensions libres que les équipements. Les surfaces indiquées sont approximatives : les retombées, faux plafonds, canalisations, radiateurs ne sont pas représentés. Le mobilier figurant sur les plans n'est qu'une suggestion d'aménagement.



APPARTEMENT : A1-01

REZ DE CHAUSSEE

Type 1 pièce T1
Surfaces habitables

Séjour - Cuisine	20,80 m ²
Salle de Bain - WC	4,70 m ²
TOTAL	25,50 m²
Loggia	10,20 m ²