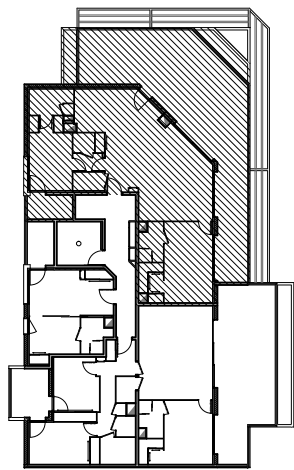
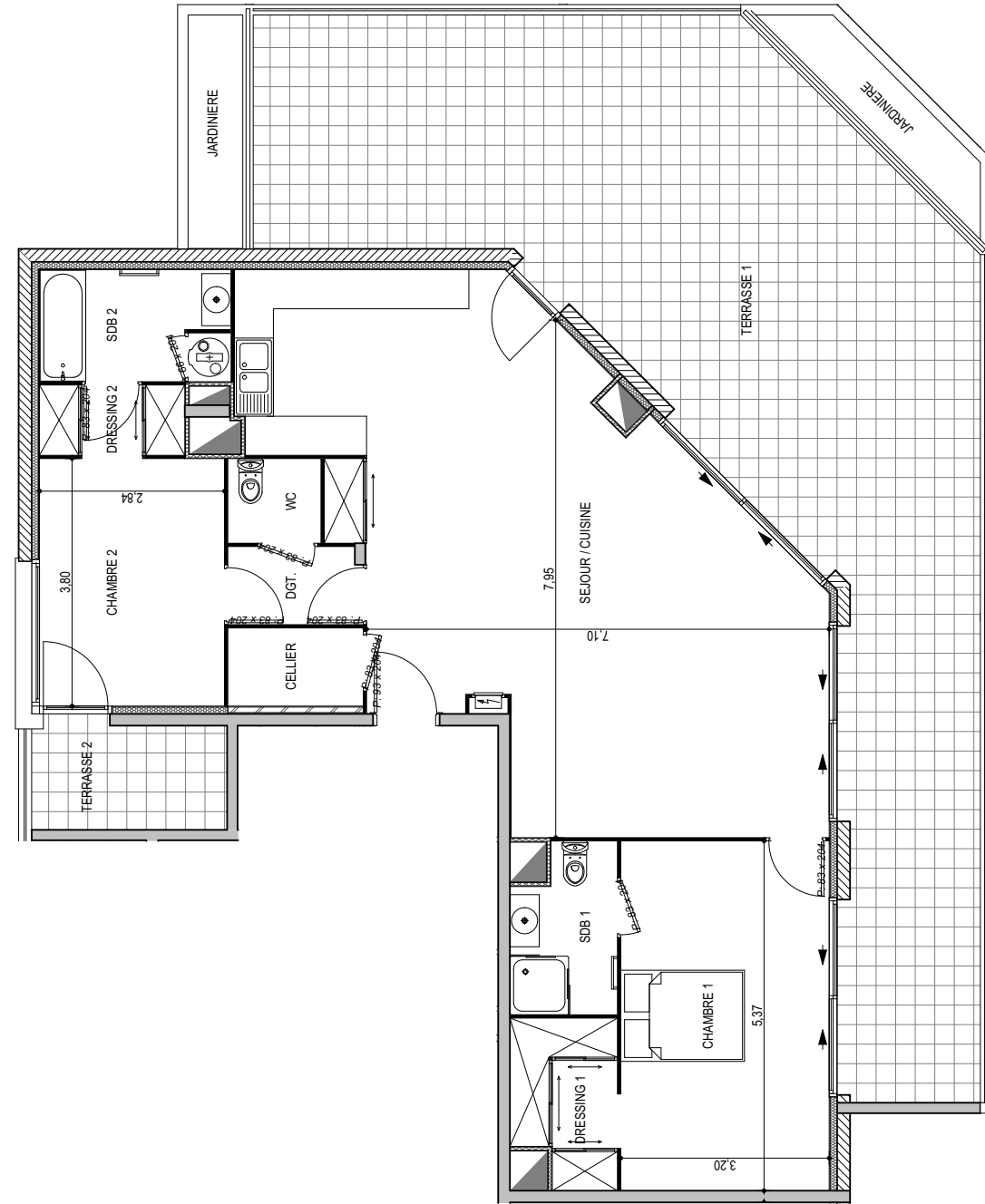


# Résidence "Genovese" - Immeuble "Capriana"



## APPARTEMENT : A1-61

6EME ETAGE

### Type 3 pièce T3 Surfaces habitables

Séjour - Cuisine - Placard	51,25 m <sup>2</sup>
Cellier	2,50 m <sup>2</sup>
Chambre 1	17,25 m <sup>2</sup>
Dressing 1	3,95 m <sup>2</sup>
Salle de Bain 1	3,95 m <sup>2</sup>
Dégagement	2,45 m <sup>2</sup>
Chambre 2	10,85 m <sup>2</sup>
Dressing 2	2,40 m <sup>2</sup>
Salle de Bain 2	4,50 m <sup>2</sup>
WC	1,85 m <sup>2</sup>
<b>TOTAL</b>	<b>100,95 m<sup>2</sup></b>
Terrasse 1	72,80 m <sup>2</sup>
Terrasse 2	4,80 m <sup>2</sup>

Des modifications sont susceptibles d'être apportées à ce plan en fonction des nécessités techniques de la réalisation, tant en ce qui concerne les dimensions libres que les équipements. Les surfaces indiquées sont approximatives : les retombées, faux plafonds, canalisations, radiateurs ne sont pas représentés. Le mobilier figurant sur les plans n'est qu'une suggestion d'aménagement.