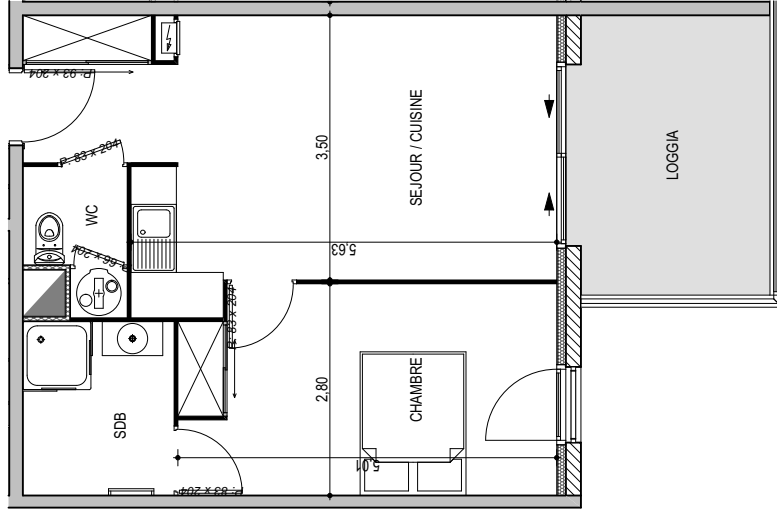
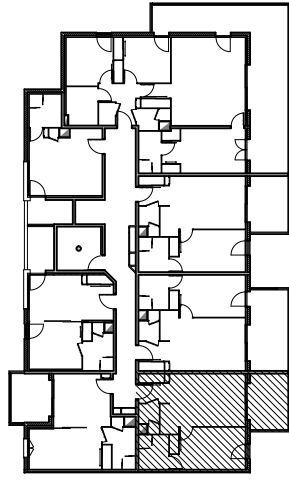


# Résidence "Genovese" - Immeuble "Capriosa"



Des modifications sont susceptibles d'être apportées à ce plan en fonction des nécessités techniques de la réalisation, tant en ce qui concerne les dimensions libres que les équipements. Les surfaces indiquées sont approximatives : les retombées, faux plafonds, canalisations, radiateurs ne sont pas représentés. Le mobilier figurant sur les plans n'est qu'une suggestion d'aménagement.



## APPARTEMENT : A1-25

2EME ETAGE

### Type 2 pièces T2 Surfaces habitables

Séjour - Cuisine - Placard	22,85 m <sup>2</sup>
Chambre - Placard	13,65 m <sup>2</sup>
Salle de Bain	4,60 m <sup>2</sup>
WC	2,30 m <sup>2</sup>
<b>TOTAL</b>	<b>43,40 m<sup>2</sup></b>
Loggia	9,25 m <sup>2</sup>