



## Les terrasses d'Acqua Gliss - Porticcio

Octobre 2017

Lot : A 23  
Type : 3 pièces  
Niveau : 2

### Surfaces habitables :

Séjour Repas : 24,70 m<sup>2</sup>

Cuisine : 8,90 m<sup>2</sup>

Entrée : 1,40 m<sup>2</sup>

Dgt : 4,50 m<sup>2</sup>

Salle de bain / wc : 5,90 m<sup>2</sup>

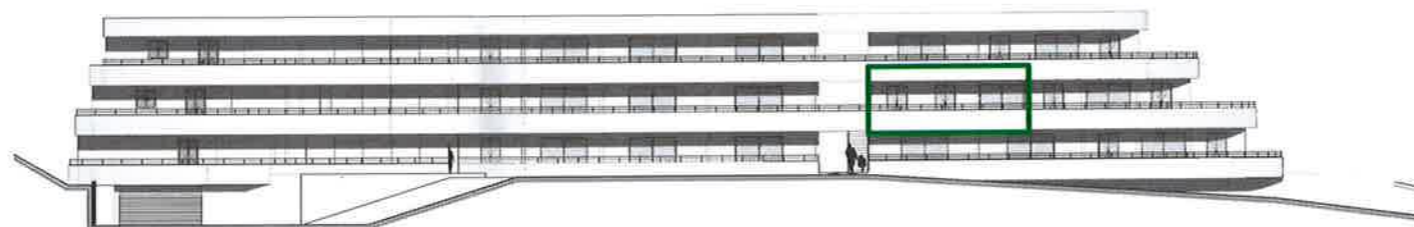
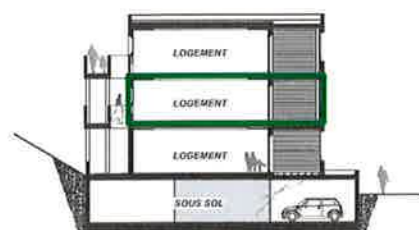
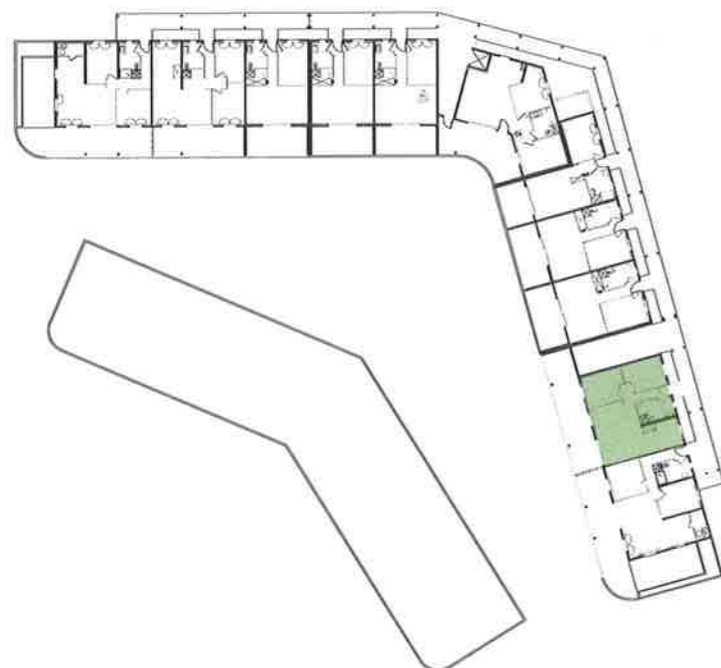
Chambre 1 : 11,40 m<sup>2</sup>

Chambre 2 : 10,10 m<sup>2</sup>

### Surfaces privatives :

Terrasse : 34,00 m<sup>2</sup>

Surface habitable : 67,40 m<sup>2</sup>



Projet de construction d'un bâtiment résidentiel à Porticcio, Italie. Le projet est soumis à l'avis des autorités locales et nationales. Les données techniques sont fournies à titre indicatif et ne doivent pas être utilisées sans la supervision d'un professionnel qualifié. Les données techniques sont fournies à titre indicatif et ne doivent pas être utilisées sans la supervision d'un professionnel qualifié. Les données techniques sont fournies à titre indicatif et ne doivent pas être utilisées sans la supervision d'un professionnel qualifié.