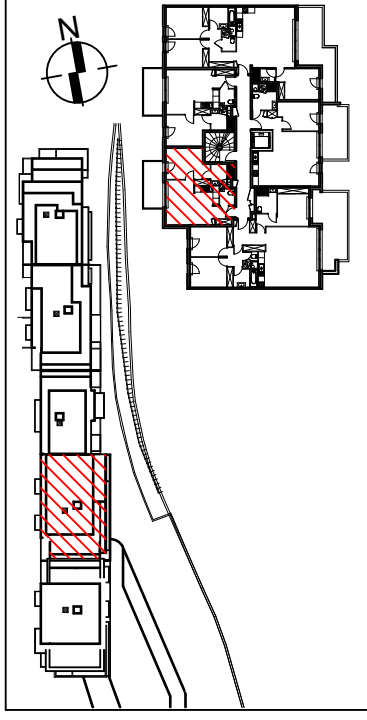


## F P H - François Perrino Holding

E. GIUSTI et A. VERSINI Architectes D.P.L.G.

## Les Terrasses de TORRETTA

AJACCIO



## PLAN DE COMMERCIALISATION

### 3eme Etage

### BATIMENT B

#### Type 2

#### N°B 3-2

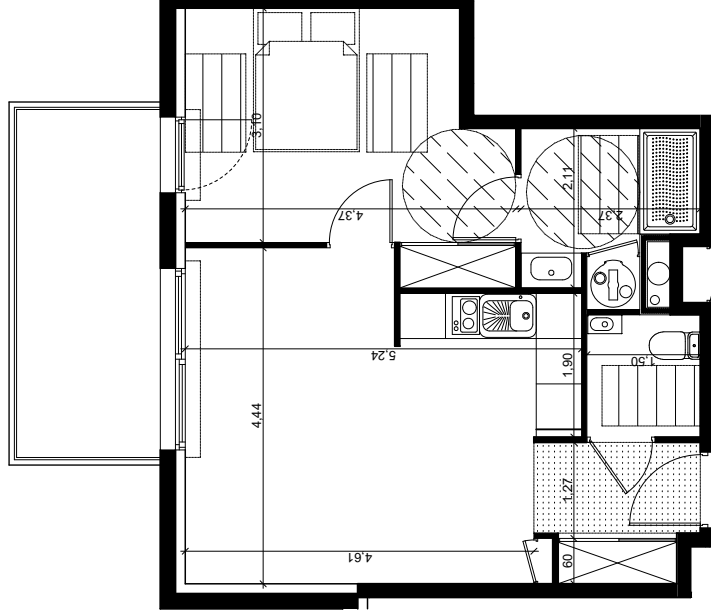
Entrée	3.70 m²
Séjour	16.00 m²
Cuisine	4.60 m²
Chambre	13.30 m²
Salle de Bain	4.00 m²
WC	2.40 m²

### SURFACE HABITABLE TOTALE

44.00 m²

Balcon

8.00 m²



Ech : 1/100e

La société se réserve la possibilité d'apporter des modifications qui seraient dues à des impératifs d'ordre technique ou administratif. La cuisine, le mobilier et les appareils électroménagers sont dessinés à titre indicatif.