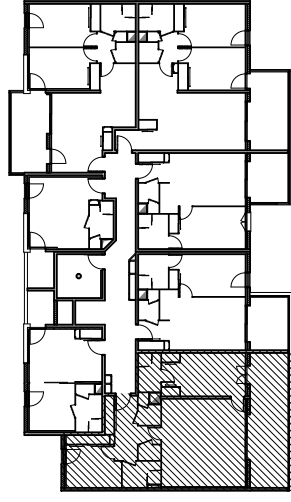
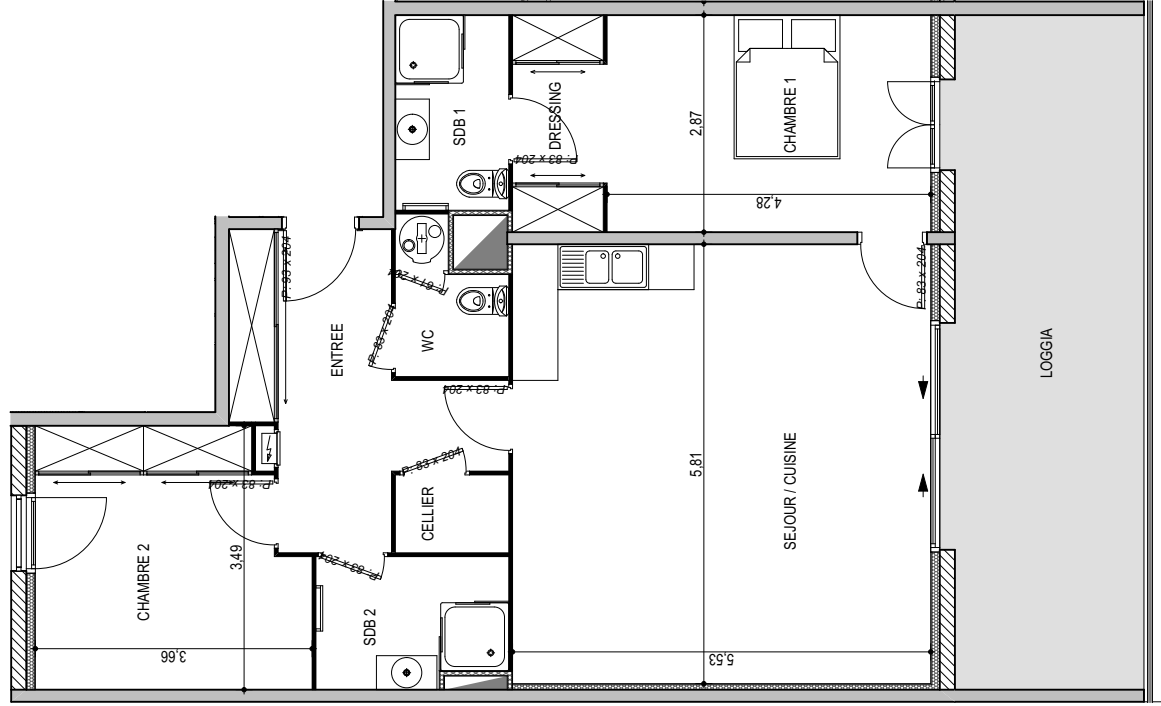


# Résidence "Genovese" - Immeuble "Parata"



## APPARTEMENT : A2-56

5EME ETAGE

### Type 3 pièces T3 Surfaces habitables

|                     |                            |
|---------------------|----------------------------|
| Entrée - Placard    | 9,95 m <sup>2</sup>        |
| Cellier             | 1,55 m <sup>2</sup>        |
| Séjour - Cuisine    | 32,15 m <sup>2</sup>       |
| Chambre 1           | 12,35 m <sup>2</sup>       |
| Dressing            | 3,45 m <sup>2</sup>        |
| Salle de Bain 1     | 3,85 m <sup>2</sup>        |
| Chambre 2 - Placard | 11,70 m <sup>2</sup>       |
| Salle de Bain 2     | 4,25 m <sup>2</sup>        |
| WC                  | 2,60 m <sup>2</sup>        |
| <b>TOTAL</b>        | <b>81,85 m<sup>2</sup></b> |
| Loggia 1            | 22,30 m <sup>2</sup>       |

Des modifications sont susceptibles d'être apportées à ce plan en fonction des nécessités techniques de la réalisation, tant en ce qui concerne les dimensions libres que les équipements. Les surfaces indiquées sont approximatives : les retombées, faux plafonds, canalisations, radiateurs ne sont pas représentés. Le mobilier figurant sur les plans n'est qu'une suggestion d'aménagement.