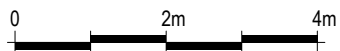
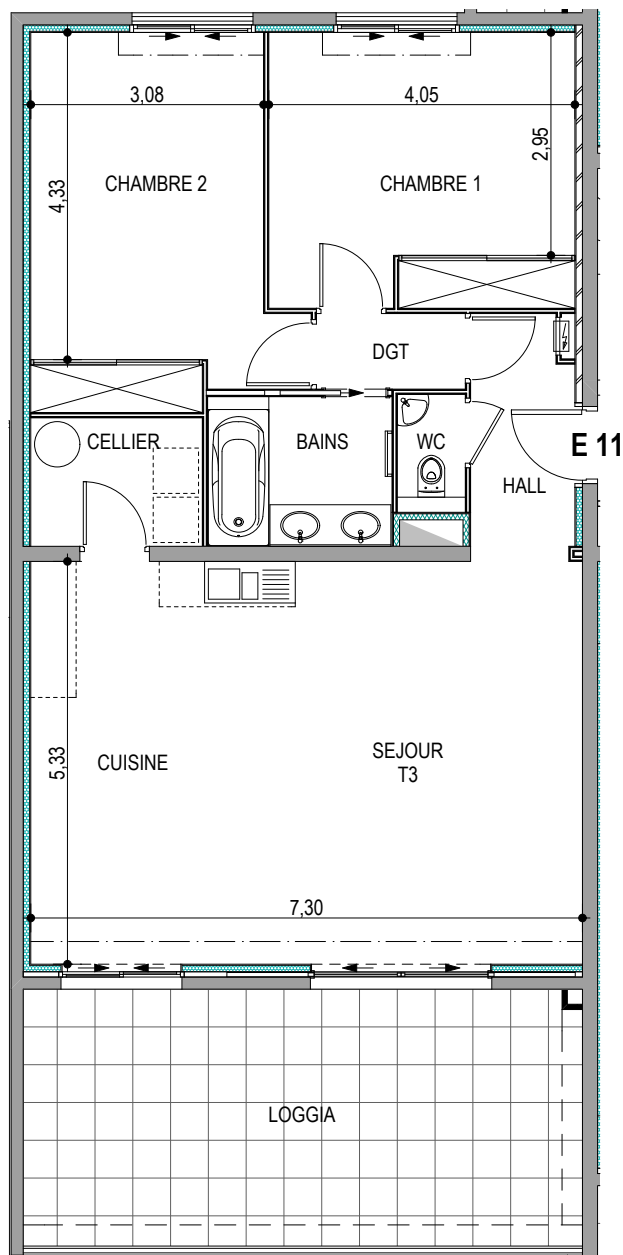
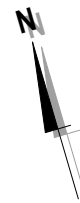
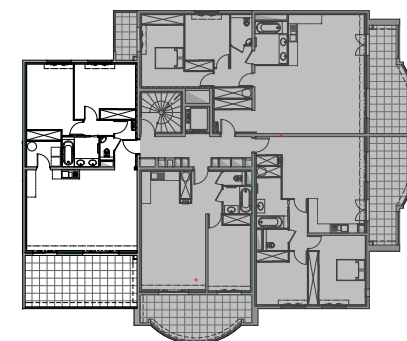


Résidence "Parc Impérial"



Des modifications sont susceptibles d'être apportées à ce plan en fonction des nécessités techniques de la réalisation, tant en ce qui concerne les dimensions libres que les équipements. Les surfaces indiquées sont approximatives ; les retombées, faux plafonds, canalisations, radiateurs ne sont pas représentés. Le mobilier figurant sur les plans n'est qu'une suggestion d'aménagement.



APPARTEMENT: E-11

1^{er} Etage

Type 3 pièces T3 Surfaces habitables

Hall	4.45 m ²
Séjour / Cuisine	38.90 m ²
Cellier	3.85 m ²
WC	1.40 m ²
Salle de bains	4.85 m ²
Dégagement	1.95 m ²
Chambre 1 + Placard	14.75 m ²
Chambre 2 + Placard	15.85 m ²
TOTAL	86.00 m²
Loggia	25.10 m ²