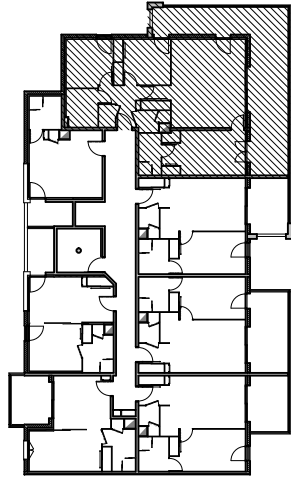
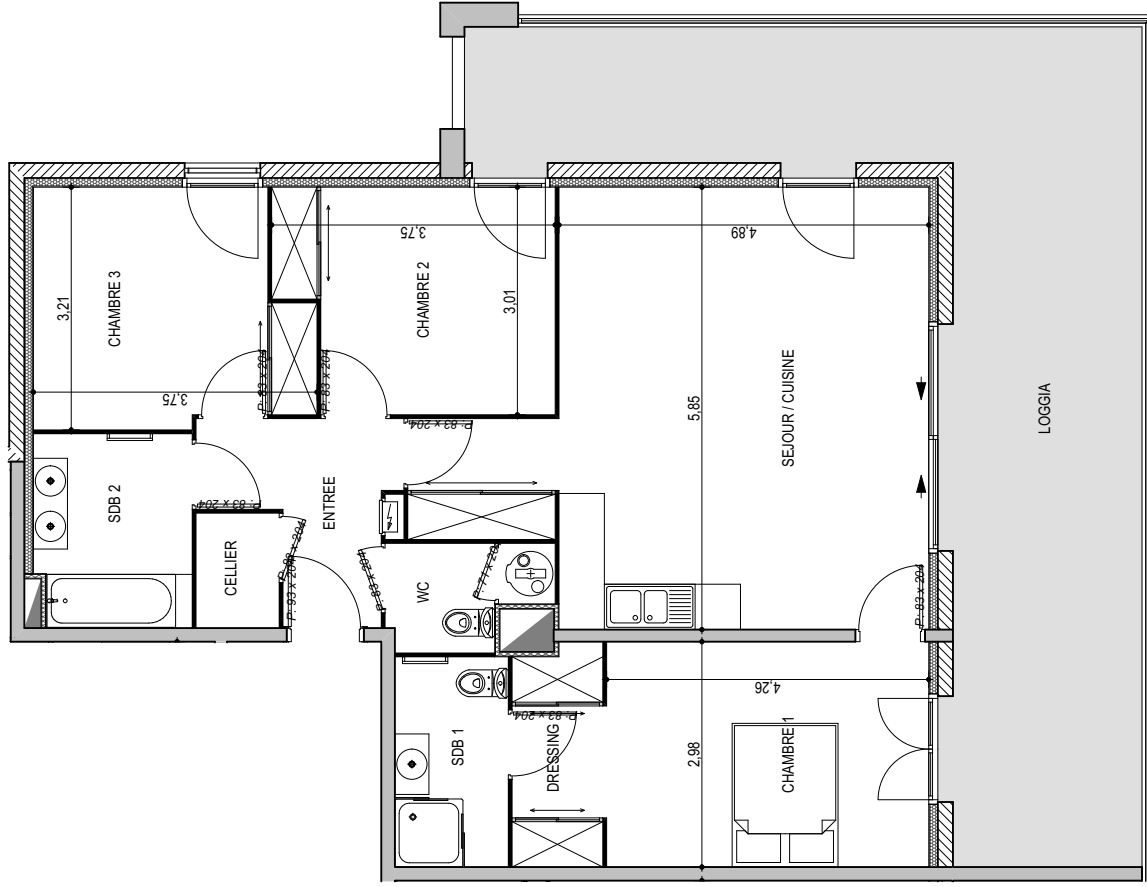


# Résidence "Genovese" - Immeuble "Capriana"



## APPARTEMENT : A1-42

4EME ETAGE

### Type 4 pièces T4

Surfaces habitables

|                            |                            |
|----------------------------|----------------------------|
| Entrée                     | 5,25 m <sup>2</sup>        |
| Cellier                    | 1,65 m <sup>2</sup>        |
| Séjour - Cuisine - Placard | 31,75 m <sup>2</sup>       |
| Chambre 1                  | 12,75 m <sup>2</sup>       |
| Dressing                   | 3,45 m <sup>2</sup>        |
| Salle de Bain 1            | 4,15 m <sup>2</sup>        |
| Chambre 2 - Placard        | 10,30 m <sup>2</sup>       |
| Chambre 3 - Placard        | 10,70 m <sup>2</sup>       |
| Salle de Bain 2            | 5,25 m <sup>2</sup>        |
| WC                         | 2,70 m <sup>2</sup>        |
| <b>TOTAL</b>               | <b>87,95 m<sup>2</sup></b> |
| Loggia                     | 39,40 m <sup>2</sup>       |

Des modifications sont susceptibles d'être apportées à ce plan en fonction des nécessités techniques de la réalisation, tant en ce qui concerne les dimensions libres que les équipements. Les surfaces indiquées sont approximatives : les retombées, faux plafonds, canalisations, radiateurs ne sont pas représentés. Le mobilier figurant sur les plans n'est qu'une suggestion d'aménagement.