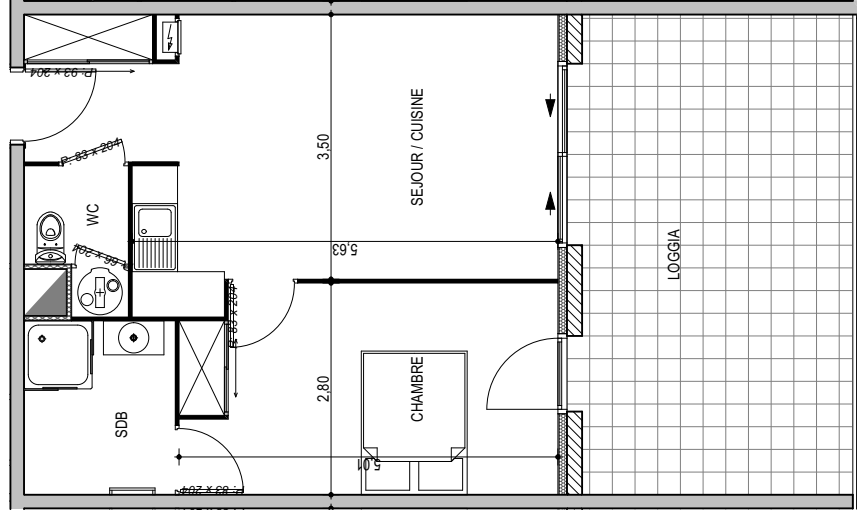
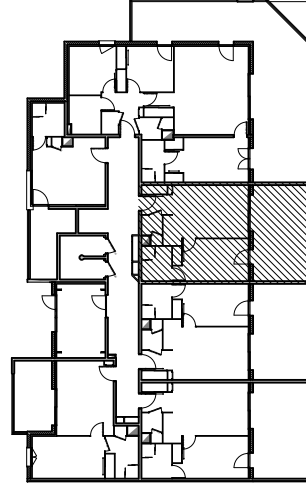


Résidence "Genovese" - Immeuble "Caprióna"



Des modifications sont susceptibles d'être apportées à ce plan en fonction des nécessités techniques de la réalisation, tant en ce qui concerne les dimensions libres que les équipements. Les surfaces indiquées sont approximatives : les retombées, faux plafonds, canalisations, radiateurs ne sont pas représentés. Le mobilier figurant sur les plans n'est qu'une suggestion d'aménagement.



APPARTEMENT : A1-03

REZ DE CHAUSSEE

Type 2 pièces T2 Surfaces habitables

Séjour - Cuisine - Placard	22,85 m ²
Chambre - Placard	13,65 m ²
Salle de Bain	4,60 m ²
WC	2,30 m ²
TOTAL	43,40 m²
Loggia	22,75 m ²