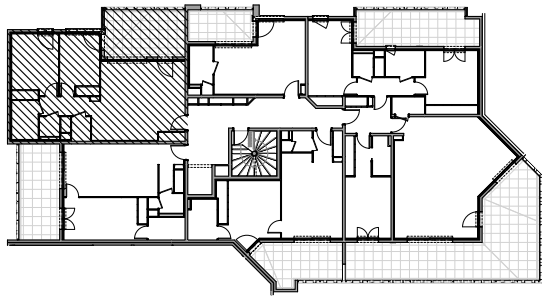
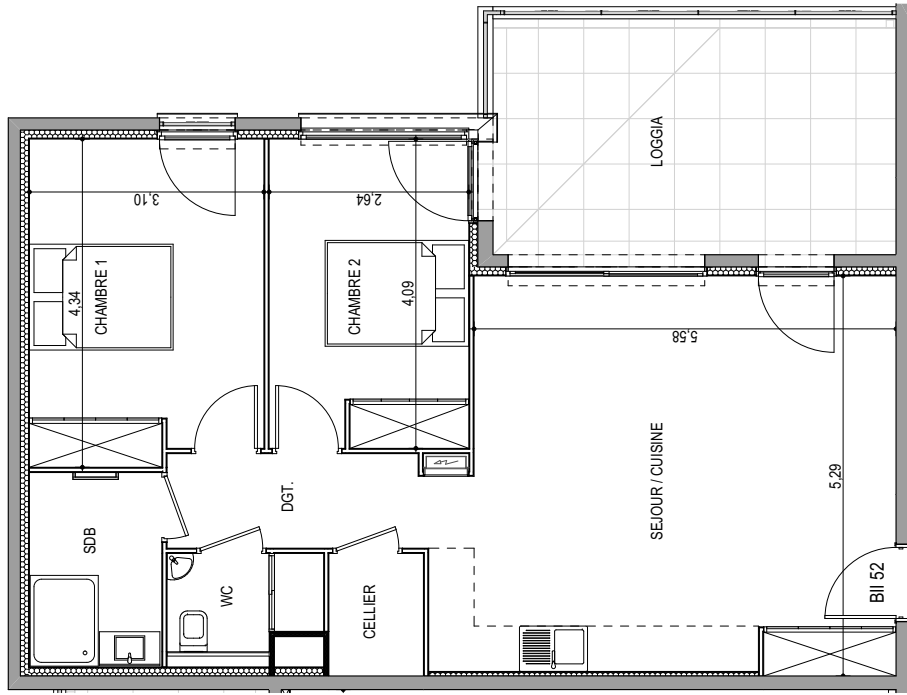


Résidence "A Torra" - Immeuble "Castagna"



APPARTEMENT : B2-52

5EME ETAGE



Type 3 pièces T3

Surfaces habitables

Séjour - Cuisine - Placard	30,80 m ²
Cellier	2,05 m ²
Dégagement	4,30 m ²
Chambre 1 - Placard	13,10 m ²
Chambre 2 - Placard	10,75 m ²
Salle de Bain	4,50 m ²
WC	2,50 m ²

TOTAL **68,00 m²**

Loggia 16,65 m²

Des modifications sont susceptibles d'être apportées à ce plan en fonction des nécessités techniques de la réalisation, tant en ce qui concerne les dimensions libres que les équipements. Les surfaces indiquées sont approximatives ; les rebombées, faux plafonds, canalisations, radiateurs ne sont pas représentés. Le mobilier figurant sur les plans n'est qu'une suggestion d'aménagement.