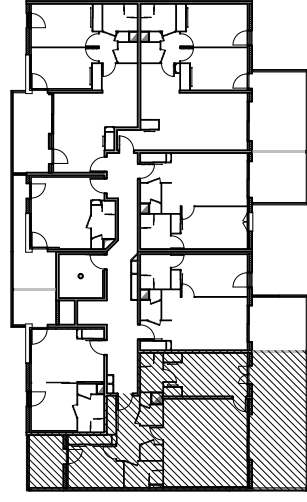
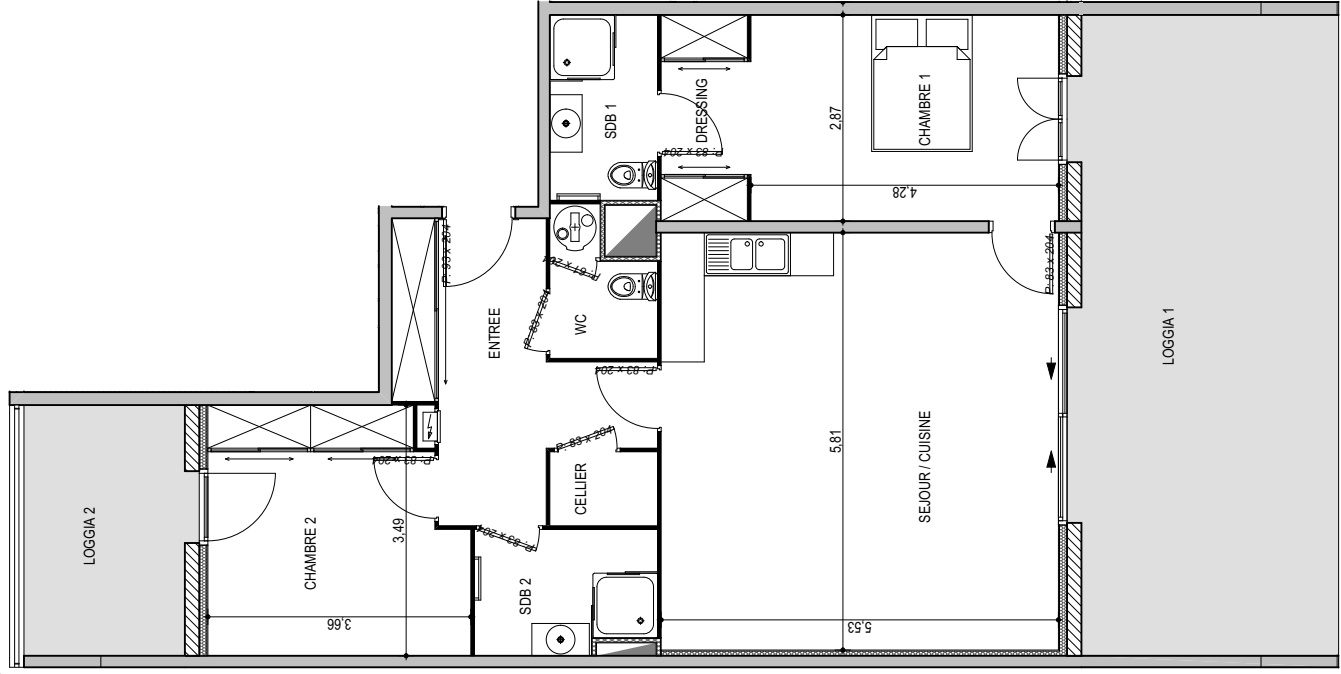


# Résidence "Genovese" - Immeuble "Parata"



## APPARTEMENT : A2-16

1ER ETAGE

### Type 3 pièces T3 Surfaces habitables

Entrée - Placard	9,95 m <sup>2</sup>
Cellier	1,55 m <sup>2</sup>
Séjour - Cuisine	32,15 m <sup>2</sup>
Chambre 1	12,35 m <sup>2</sup>
Dressing	3,45 m <sup>2</sup>
Salle de Bain 1	3,85 m <sup>2</sup>
Chambre 2 - Placard	11,70 m <sup>2</sup>
Salle de Bain 2	4,25 m <sup>2</sup>
WC	2,60 m <sup>2</sup>
<b>TOTAL</b>	<b>81,85 m<sup>2</sup></b>
Loggia 1	31,95 m <sup>2</sup>
Loggia 2	7,80 m <sup>2</sup>

Des modifications sont susceptibles d'être apportées à ce plan en fonction des nécessités techniques de la réalisation, tant en ce qui concerne les dimensions libres que les équipements. Les surfaces indiquées sont approximatives : les retombées, faux plafonds, canalisations, radiateurs ne sont pas représentés. Le mobilier figurant sur les plans n'est qu'une suggestion d'aménagement.