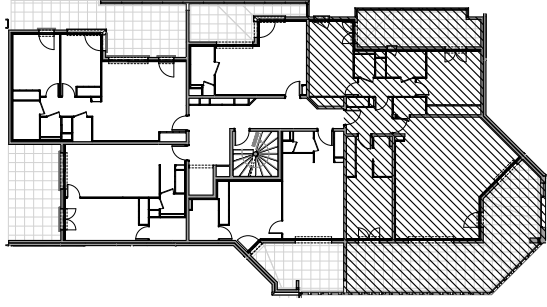
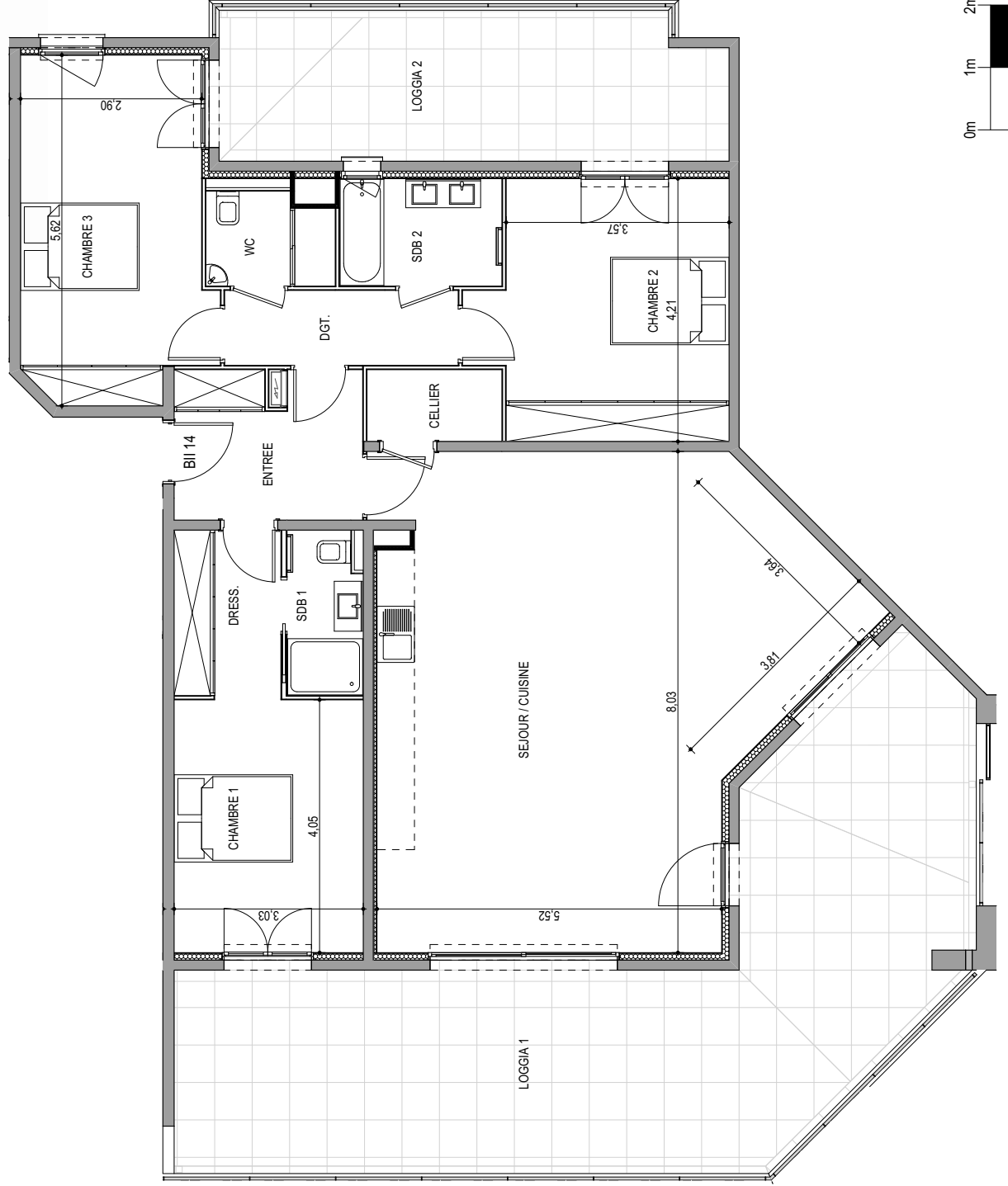


Résidence "A Torra" - Immeuble "Castagna"



APPARTEMENT : B2-14

1ER ETAGE



Type 4 pièces T4

Surfaces habitables

Entrée - Placard	7,05 m ²
Dégagement	4,50 m ²
Cellier	2,50 m ²
Séjour - Cuisine	51,45 m ²
Chambre 1 - Dressing	16,90 m ²
Salle de Bain 1	3,10 m ²
Chambre 2 - Placard	15,85 m ²
Chambre 3 - Placard	16,10 m ²
WC	2,95 m ²
Salle de Bain 2	4,45 m ²
TOTAL	124,85 m²
Loggia 1	53,05 m ²
Loggia 2	19,20 m ²

Des modifications sont susceptibles d'être apportées à ce plan en fonction des nécessités techniques de la réalisation, tant en ce qui concerne les dimensions libres que les équipements. Les surfaces indiquées sont approximatives ; les retombées, faux plafonds, canalisations, radiateurs ne sont pas représentés. Le mobilier figurant sur les plans n'est qu'une suggestion d'aménagement.