



Les terrasses d'Acqua Gliss - Porticcio

Octobre 2017

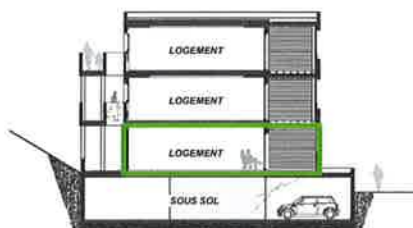
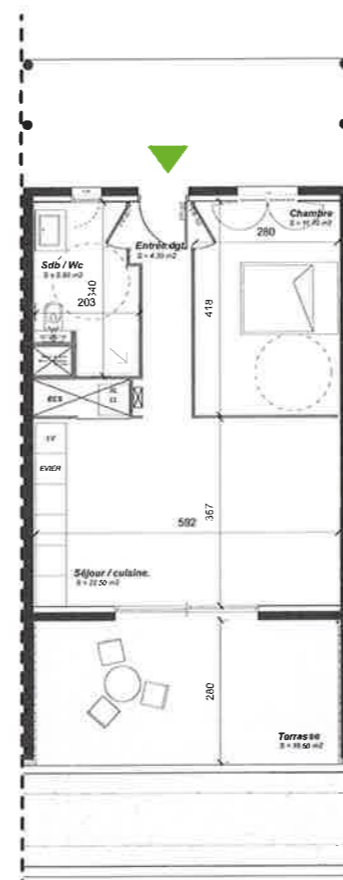
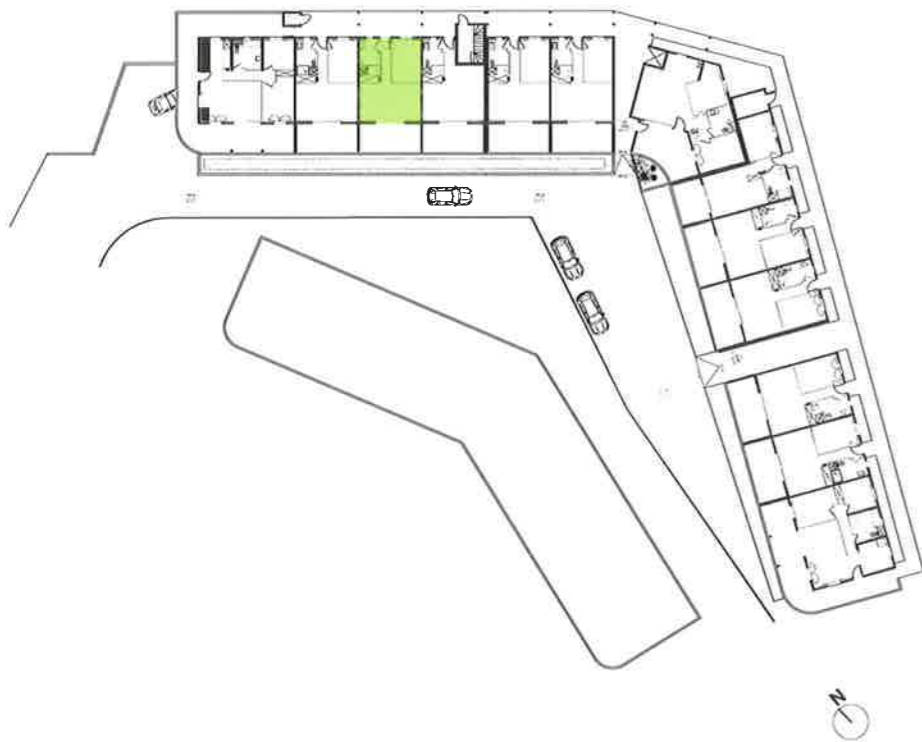
Lot : A 03
Type : 2 pièces
Niveau : 1

Surfaces habitables :

Séjour / Cuisine : 22,50 m²
 Entrée / Dgt : 4,30 m²
 Salle de bain / wc : 5,90 m²
 Chambre : 11,70 m²

Surfaces privatives :

Terrasse : 16,50 m²
 Surface habitable : **44,40 m²**



Plan de compensation basé sur les documents de permis de construire ou permis modificatif à jour.
 Les ouvrages sont réalisés selon les dispositions du permis de construire et des plans d'exécution des architectes.
 Néanmoins, des ajustements relatifs à certains aspects techniques sont susceptibles d'intervenir quant aux indications données sur les plans et aux marques des équipements prévus.
 Le maître de l'ouvrage et le maître d'œuvre se réservent le droit d'adapter les plans à ces aspects nécessaires, sous réserve de collecter d'aucune façon la qualité générale de l'immeuble.